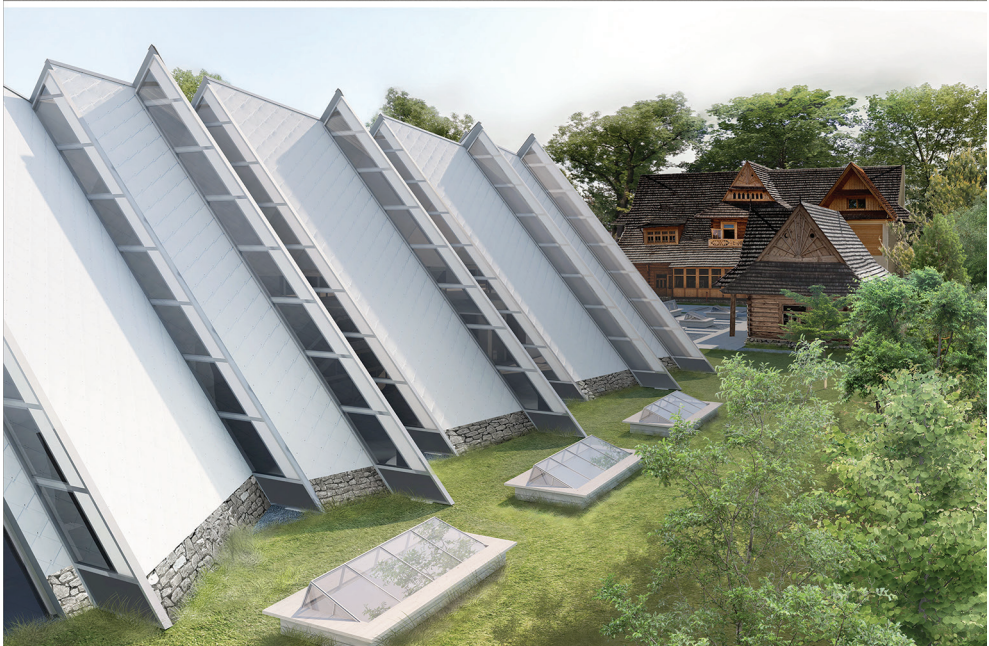
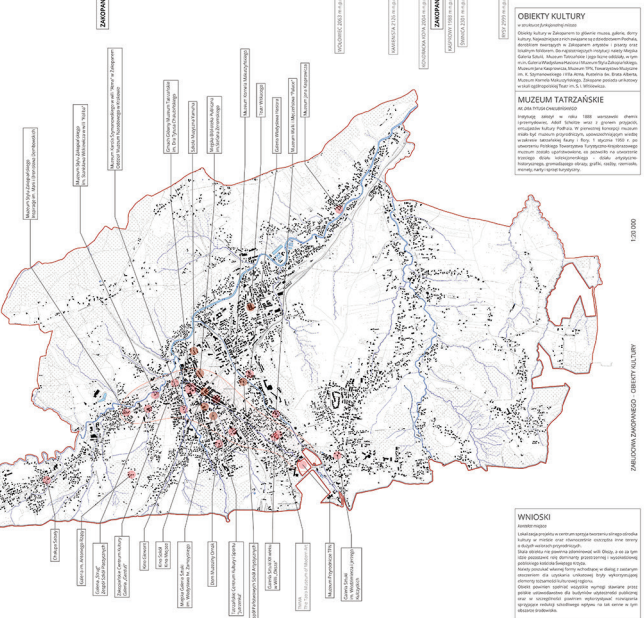
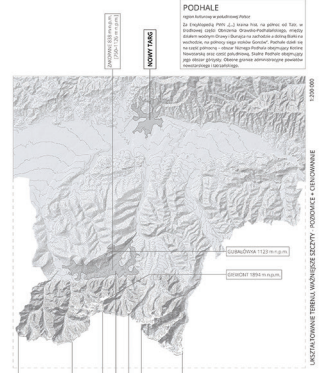
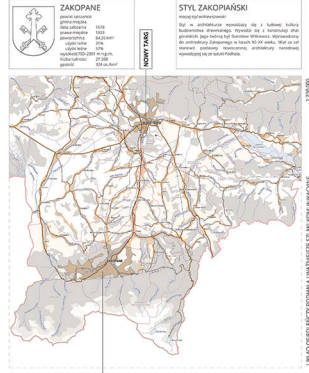
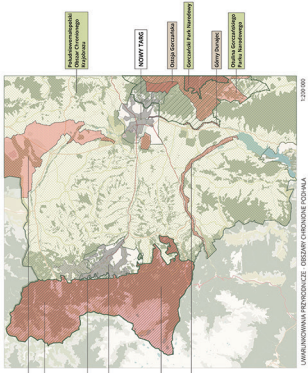


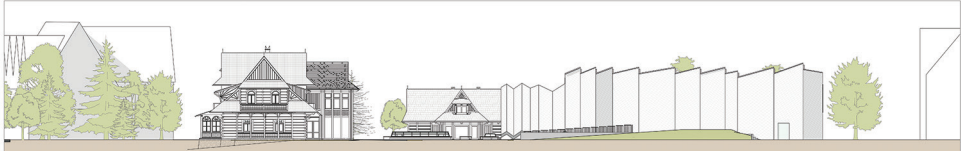
Mgr inż. arch. Paweł Sikorski





1.1. Wzrost i rozwój Zakopanego... 1.2. Wzrost i rozwój Zakopanego... 1.3. Wzrost i rozwój Zakopanego... 1.4. Wzrost i rozwój Zakopanego... 1.5. Wzrost i rozwój Zakopanego... 1.6. Wzrost i rozwój Zakopanego... 1.7. Wzrost i rozwój Zakopanego... 1.8. Wzrost i rozwój Zakopanego...





ELEWACJA POŁUDNIOWO-WSCHODNIA

1:200



ELEWACJA PÓŁNOCNO-ZACHODNIA

1:200



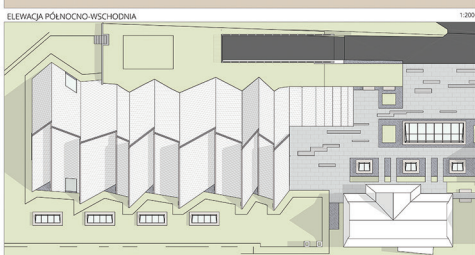
ELEWACJA PÓŁNOCNO-WSCHODNIA

1:200



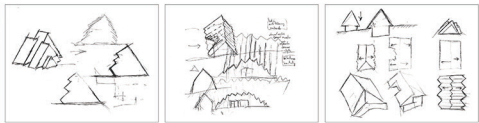
ELEWACJA POŁUDNIOWO-ZACHODNIA

1:200



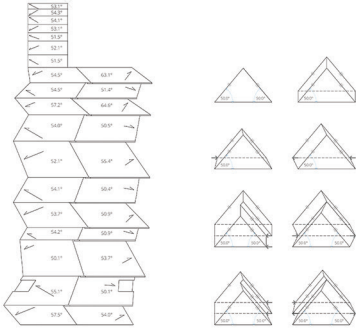
WIDOK 'PIĄTEJ' ELEWACJI

1:200



SZKICE KONCEPCYJNE

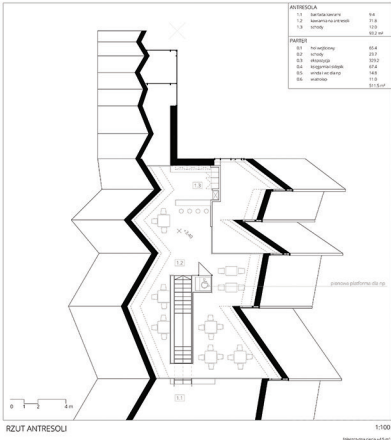




GEOMETRIA DACHU

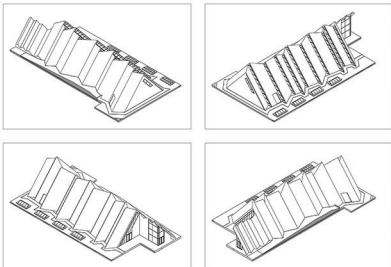
1:200

ZASADY KSZTAŁTOWANIA GEOMETRII

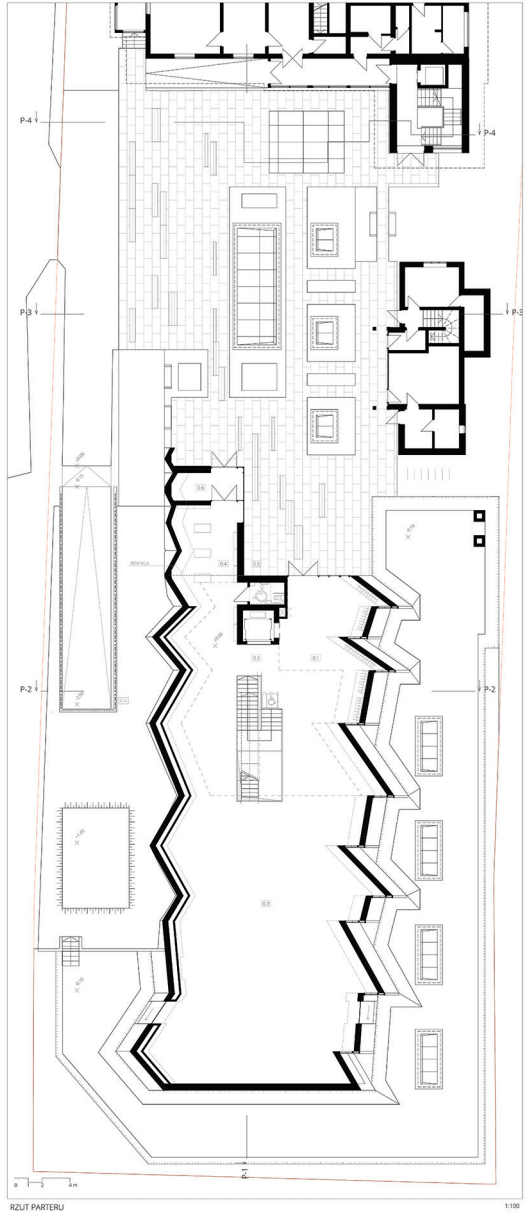


RZUT ANTRESOLI

1:500



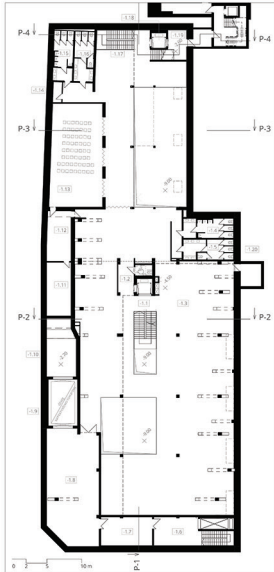
WIDOKI AKSONOMETRYCZNE BRYLY BUDYNKU



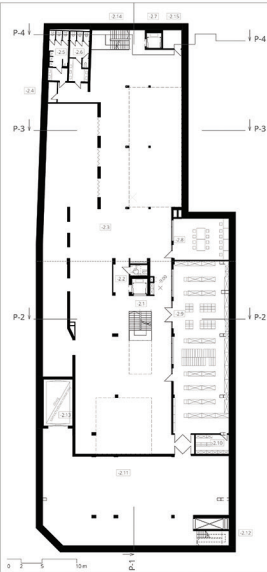
RZUT PARTERU

1:100

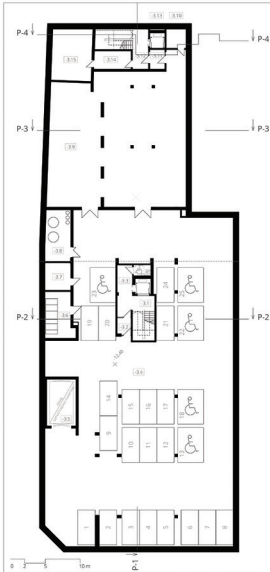




RZUT POZIOMUJ - 1 | EKSPOZYCJA



RZUT POZIOMUJ - 2 | EKSPOZYCJA I MAGAZYN



RZUT POZIOMUJ - 3 | PARKING

PODZIEMIE 1

POSZCIOG

01	czł. wozów	317
02	zbiornik wody	318
03	stanowiska pomiarowe	321
04	stanowiska pomiarowe	322
05	stanowiska pomiarowe	323
06	stanowiska pomiarowe	324
07	stanowiska pomiarowe	325
08	stanowiska pomiarowe	326
09	stanowiska pomiarowe	327
10	stanowiska pomiarowe	328
11	stanowiska pomiarowe	329
12	stanowiska pomiarowe	330
13	stanowiska pomiarowe	331
14	stanowiska pomiarowe	332
15	stanowiska pomiarowe	333
16	stanowiska pomiarowe	334
17	stanowiska pomiarowe	335
18	stanowiska pomiarowe	336
19	stanowiska pomiarowe	337
20	stanowiska pomiarowe	338

PODZIEMIE 2

POSZCIOG

21	stanowiska pomiarowe	339
22	stanowiska pomiarowe	340
23	stanowiska pomiarowe	341
24	stanowiska pomiarowe	342
25	stanowiska pomiarowe	343
26	stanowiska pomiarowe	344
27	stanowiska pomiarowe	345
28	stanowiska pomiarowe	346
29	stanowiska pomiarowe	347
30	stanowiska pomiarowe	348
31	stanowiska pomiarowe	349
32	stanowiska pomiarowe	350
33	stanowiska pomiarowe	351
34	stanowiska pomiarowe	352
35	stanowiska pomiarowe	353

PODZIEMIE 3

POSZCIOG

36	stanowiska pomiarowe	354
37	stanowiska pomiarowe	355
38	stanowiska pomiarowe	356
39	stanowiska pomiarowe	357
40	stanowiska pomiarowe	358
41	stanowiska pomiarowe	359
42	stanowiska pomiarowe	360
43	stanowiska pomiarowe	361
44	stanowiska pomiarowe	362
45	stanowiska pomiarowe	363
46	stanowiska pomiarowe	364
47	stanowiska pomiarowe	365
48	stanowiska pomiarowe	366
49	stanowiska pomiarowe	367
50	stanowiska pomiarowe	368

STREPY POŻAROWE I OCHRONA POŻ.

Wzrosty (1,1) do (1,9) m. odniesienia poziomu poszyci, poziomu 0,2 do 0,6 m. odniesienia poziomu poszyci, poziomu 0,7 do 0,8 m. odniesienia poziomu poszyci, poziomu 0,9 do 1,0 m. odniesienia poziomu poszyci, poziomu 1,1 do 1,2 m. odniesienia poziomu poszyci, poziomu 1,3 do 1,4 m. odniesienia poziomu poszyci, poziomu 1,5 do 1,6 m. odniesienia poziomu poszyci, poziomu 1,7 do 1,8 m. odniesienia poziomu poszyci, poziomu 1,9 do 2,0 m. odniesienia poziomu poszyci.

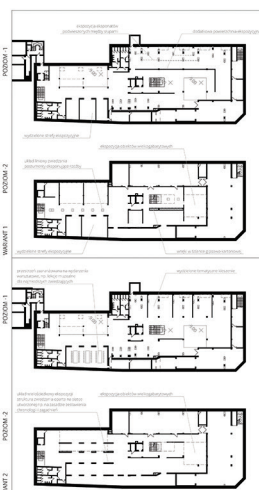
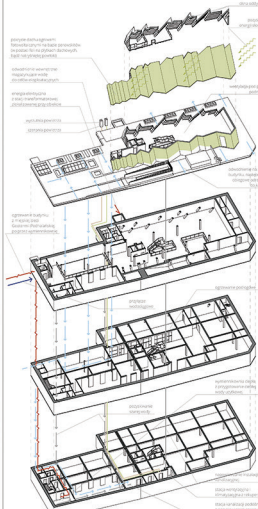
- PKZ.1 - poziom poszyci
- PKZ.2 - poziom poszyci
- PKZ.3 - poziom poszyci

PODZIAŁ NA STREPY FUNKCJONALNE

- 1. STREFA ADMINISTRACYJNA
- 2. STREFA MAGAZYNOWA
- 3. EKSPONICJA
- 4. STREFA MAGAZYNOWA Z EKSPONICJA
- 5. STREFA WYKONAWCZA
- 6. STREFA WYKONAWCZA
- 7. SANITARIUM
- 8. CZYŚCOWNIA EKSPONICJI
- 9. MAGAZYNOWA EKSPONICJI
- 10. MAGAZYN
- 11. MAGAZYN
- 12. STREFA TECHNICZNA



SCHEMAT ROZPORÓWADZENIA MEDIÓW W OBIEKcie



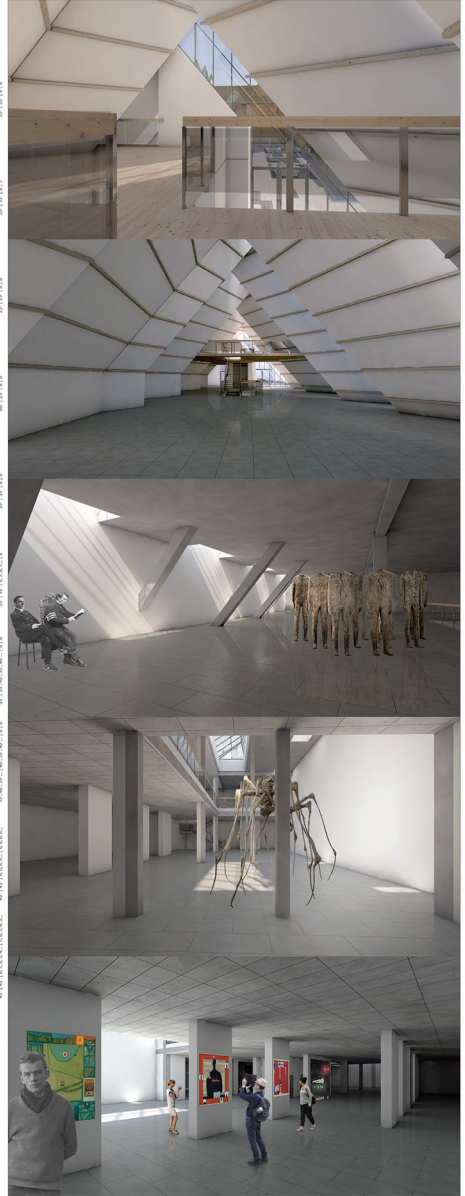
STREPY POŻAROWE

STREPY FUNKCJONALNE

SCHEMAT ROZPÓRÓWADZENIA MEDIÓW W OBIEKcie

PRZYKŁADOWE ARANŻACJE STREF EKSPOZYCYJNYCH





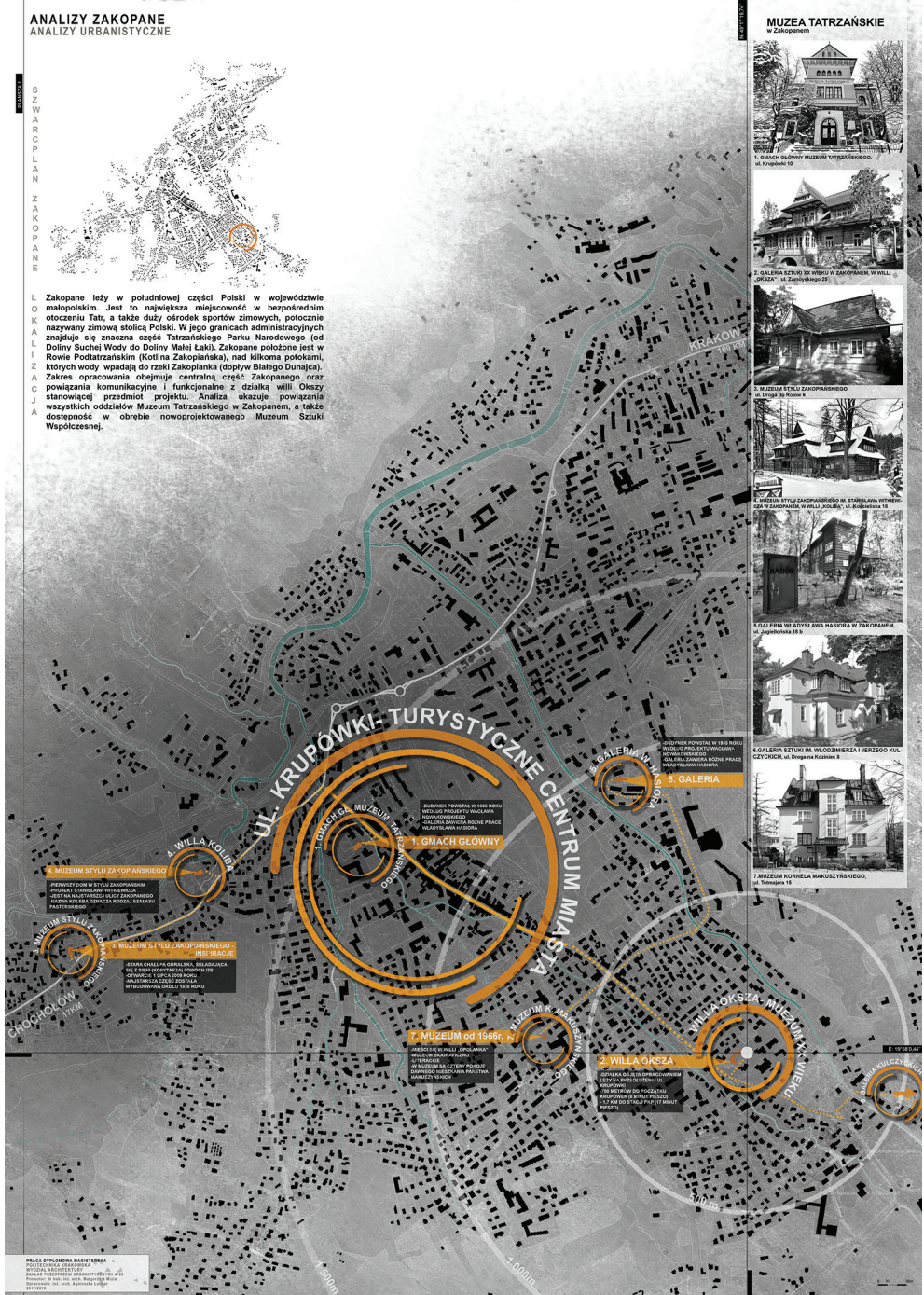
Mgr inż arch. Agnieszka Lachor

ANALIZY ZAKOPANE
ANALIZY URBANISTYCZNE

S
Z
W
A
R
C
P
L
A
N
Z
A
K
O
P
A
N
E



Zakopane leży w południowej części Polski w województwie małopolskim. Jest to największa miejscowość w bezpośrednim otoczeniu Tatr, a także duży ośrodek sportów zimowych, potocznie nazywany zimową stolicą Polski. W jego granicach administracyjnych znajduje się znaczna część Tatrzańskiego Parku Narodowego (od Doliny Suchoj Wody do Doliny Małej Łąki). Zakopane położone jest w Rowie Podtatrzańskim (Kotlina Zakopianska), nad kilkoma potokami, których wody wpadają do rzeki Zakopianska (dopływ Białego Dunajca). Zakres opracowania obejmuje centralną część Zakopanego oraz powiązania komunikacyjne i funkcjonalne z odległą willą Okszą stanowiącą przedmiot projektu. Analiza ukazuje powiązanie wszystkich oddziałów Muzeum Tatrzańskiego w Zakopanem, a także dostępność w obrębie nowoprojektowanego Muzeum Sztuki Współczesnej.



MUZEJA TATRZAŃSKIE
w Zakopanem



1. GŁÓWNY BUDYSEK MUZEUM TATRZAŃSKIEGO
ul. Kościelna 12

2. GALERIA SZTUKI W WILLY W ZAKOPANEM W WILLY
"OKSZA" ul. Zastawna 10

3. MUZEUM STYLU ZAKOPAŃSKIEGO
ul. Długa 10, Pięter 4

4. GALERIA SZTUKI ZAKOPAŃSKIEGO M. STERNAJANA W WILLY
OKSZA W ZAKOPANEM W WILLY "OKSZA" ul. Białostawska 18

5. GALERIA WŁADYSŁAWA PASOBY W ZAKOPANEM
ul. Piętkarska 18

6. GALERIA SZTUKI M. WŁODZIMIERZA I SZEREGO KUL-
CZYKOWA ul. Ogińska-Kamień 1

7. MUZEUM KORNELI MAKUSZYŃSKIEGO
ul. Telecka 18

4. MUZEUM STYLU ZAKOPAŃSKIEGO
POMIĘDZY DOM W STYLU ZAKOPAŃSKIM
PRACOWNIĄ KAWIARNIĄ I RESTAURACJĄ
JEST NA NAJLEPIEJ WŁASNY ZAKOPAŃSKO
DOLNA NAJLEPIEJ KONIEC WILLY
PASTERNAKOWA

5. MUZEUM STYLU ZAKOPAŃSKIEGO
IND-TRACJE
ZIMOWA OCHRONA OBROTOWA, DEKORACJA
WEZ W BOKU WYKONANO WILLY
WILLY WILLY WILLY WILLY WILLY
WILLY WILLY WILLY WILLY WILLY
WILLY WILLY WILLY WILLY WILLY

1. GNIAZD GŁÓWNY

3. MUZEUM od 1966r.

6. GALERIA

2. WILLY OKSZA

7. MUZEUM od 1966r.

8. GALERIA

PRACA STWORZONA WRAZEM Z
KONTRAKTOWA PRACOWNIA
KONTRAKTOWA PRACOWNIA
KONTRAKTOWA PRACOWNIA
KONTRAKTOWA PRACOWNIA
KONTRAKTOWA PRACOWNIA

ANALIZY ZAKOPANE CIEKAWOSTKI I HISTORIA BUDOWNICTWA GÓRSKIEGO



STANISŁAW WITKIEWICZ HERBU NIECZUJA, [1812-1895] w Zakopanem, zm. 5 września 1895 w Lwowie... [Historical text about the architect and his work in Zakopane.]

KOLIBA KAMIENNA W DOLINIE PIECIU STAWÓW POLSKICH, OKOŁO 1800 ROKU, FOT. WALERY ELJAZ, 1894 [Historical text about the stone cabin in the Polish Staw Lake Valley.]



Przeznaczone byłoby i stałoby tymczasem gospodarstwem na obszarze Tęczy... [Historical text about the cabin's intended use.]

ROŚNIEN KRUPOWA, FOTOGRAFIA LAT 1878-1879 [Historical text about the Krupowa Grove.]



KLASYCZNA CHALUPA PODHALAŃSKA, FOT. W. ELJAZ, OK. 1898 [Historical text about a classical Podhalan cabin.]



DOM TYTUŠA CHALUBIŃSKIEGO, ZBUDOWANY W LATACH 1881-1882, FOTOGRAFIA I OKOŁO 1888 ROKU [Historical text about the house of Tytuš Chalubiński.]

Willa Oksza - obecny Muzeum Willi. FOTOGRAFIA 1888 PO ZAKOŃCZENIU BUDOWY WILLI FLOTTI. ZE ZBIORÓW MUSEUM TARNOBIEŻSKIEGO [Historical text about the Oksza Villa.]

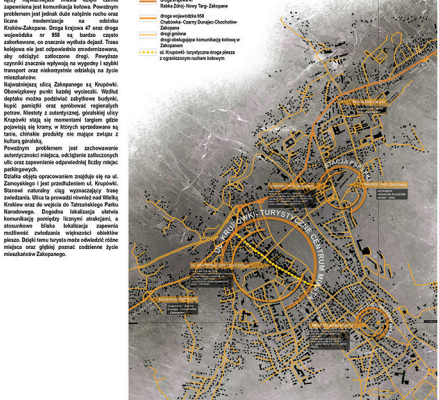
DOM W TATRACH - KARPIELI I STEINDEL ARCHITEKTURA [Historical text about a house in the Tatras.]

ZAKOPANE [Historical text about the town of Zakopane.]



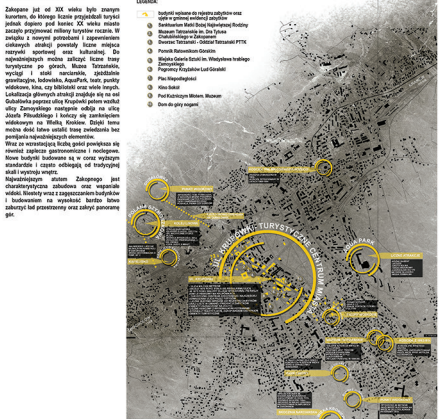
ANALIZY URBANISTYCZNE

ANALIZA KOMUNIKACJI



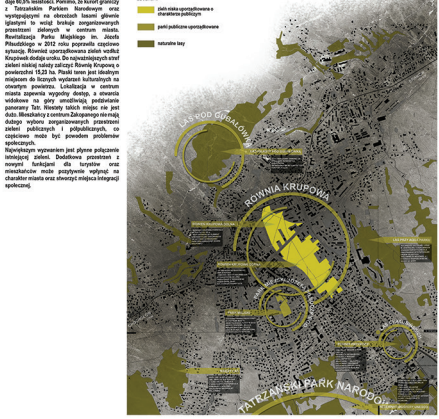
Transportowa Infrastruktura Zakopanego i okolic [Detailed text about transport infrastructure in Zakopane and surrounding areas.]

ANALIZA ATRAKCY TURYSTYCZNYCH



Zakopane jest od 1858 miastem kurortowym... [Detailed text about tourist attractions and the history of Zakopane as a resort town.]

ANALIZA ZIELENI



Zieleń w gminie Zakopane stanowi 919,28 ha... [Detailed text about greenery and parks in Zakopane.]

Ukształtowanie geograficzne struktury wzniesień... [Geographical structure and terrain description.]

W latach 1875-1882 Zakopane administracyjnie należało do województwa krakowskiego... [Administrative history of Zakopane.]

Największym wyznikiem jest plan zagospodarowania... [Urban planning and development details.]

* Mapa i dane historyczne pochodzą z Archiwum Państwowego w Krakowie, Państwowe Muzeum Tarnobieżskie.

**ANALIZY ZAKOPANE
ANALIZY DZIAŁKI**
ZDJĘCIA Z WIZJI LOKALNEJ



PAŁA WIZYJNE WIEDEZBNA
POLSKA AKADEMIA WIEDZY
WYDZIAŁ ARCHITEKTURY I ZWIĄZANE Z NIM
Pracownia ds. arch. i urban. Wzrostek i
Kozłowski
Warszawa



**ZAKOPANE MUZEUM
SZTUKI WSPÓŁCZESNEJ**

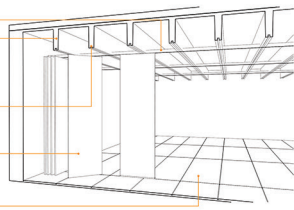
DETALE ŚCIANEK PRZESUWNYCH



Poprządkowanie elementów konstrukcyjnych i podziału na podziały
opierający się na podziałach konstrukcyjnych i podziałach na podziały

Wieloletnia historia projektowania i budownictwa w tym miejscu

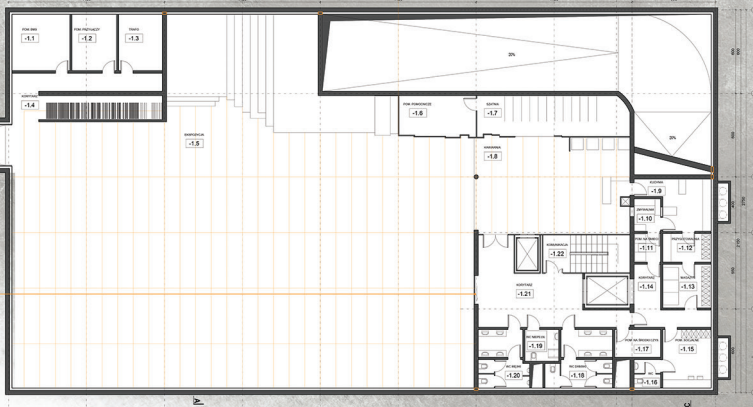
Wieloletnia historia projektowania i budownictwa w tym miejscu



RZUT POZIOMU -1 SKALA 1:100

Opis pomieszczenia i jego funkcji
Opis pomieszczenia i jego funkcji

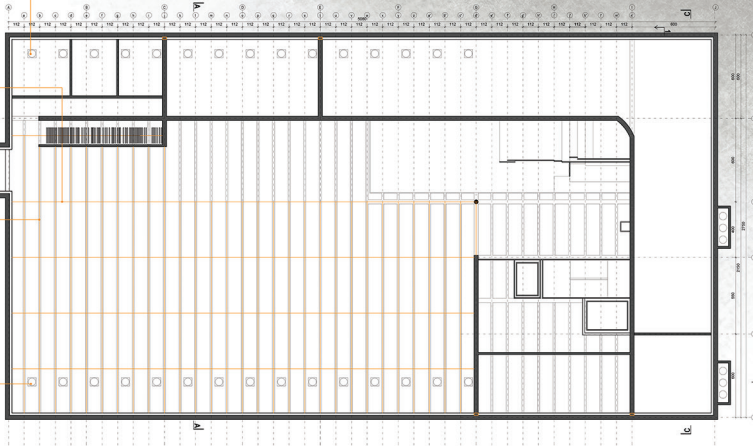
Nazwa	Opis	Opis
1.1
1.2
1.3
1.4
1.5
1.6
1.7
1.8
1.9
1.10
1.11
1.12
1.13
1.14
1.15
1.16
1.17
1.18
1.19
1.20
1.21
1.22
1.23
1.24
1.25
1.26
1.27
1.28
1.29
1.30
1.31
1.32
1.33
1.34
1.35
1.36
1.37
1.38
1.39
1.40
1.41
1.42
1.43
1.44
1.45
1.46
1.47
1.48
1.49
1.50



RZUT SUFITU DLA POZIOMU -1 SKALA 1:100

Opis pomieszczenia i jego funkcji
Opis pomieszczenia i jego funkcji

Opis pomieszczenia i jego funkcji
Opis pomieszczenia i jego funkcji



PRACA SYNOURALNA BUDOWNICTWA
PRACA SYNOURALNA BUDOWNICTWA

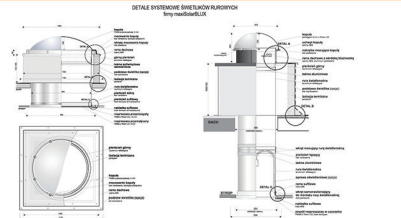
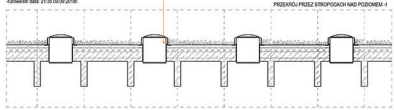
ZAKOPANE MUZEUM SZTUKI WSPÓŁCZESNEJ

SCHEMATY DZIAŁANIA ŚWIELNIKÓW RUROWYCH

Szczelne rury B-T pozwalają na efektywne oświetlenie wnętrza muzeum, ponieważ są szczelne i nie pozwalają na dostęp powietrza. Dzięki temu nie ma konieczności wentylacji pomieszczenia. Dodatkowo, rury są odporne na korozję i nie wymagają specjalnej konserwacji. Instalacja jest łatwa i szybka w montażu.

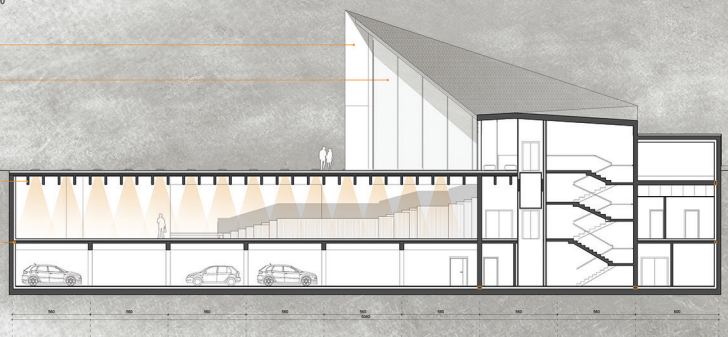
Szczelne rury zapieczętowane w sposób hermetyczny, pozwalają na efektywne oświetlenie wnętrza muzeum, ponieważ są szczelne i nie pozwalają na dostęp powietrza. Dzięki temu nie ma konieczności wentylacji pomieszczenia. Dodatkowo, rury są odporne na korozję i nie wymagają specjalnej konserwacji. Instalacja jest łatwa i szybka w montażu.

Źródło: <http://www.MuzeumZakopane.pl>



PRZEKROJ B-B SKALA 1:100

Długość rury B-B jest zawsze taka sama, co pozwala na efektywne oświetlenie wnętrza muzeum. Dzięki temu nie ma konieczności wentylacji pomieszczenia. Dodatkowo, rury są odporne na korozję i nie wymagają specjalnej konserwacji. Instalacja jest łatwa i szybka w montażu.

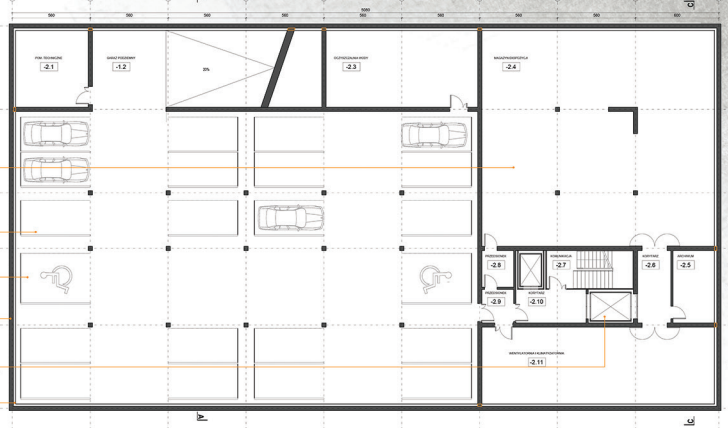


RZUT POZIOMY - 2 SKALA 1:100

Legenda:

Symbol	Opis
1.1	Salon
1.2	Wizualizacja wnętrza muzeum
1.3	Wizualizacja wnętrza muzeum
1.4	Wizualizacja wnętrza muzeum
1.5	Wizualizacja wnętrza muzeum
1.6	Wizualizacja wnętrza muzeum
1.7	Wizualizacja wnętrza muzeum
1.8	Wizualizacja wnętrza muzeum
1.9	Wizualizacja wnętrza muzeum
1.10	Wizualizacja wnętrza muzeum
1.11	Wizualizacja wnętrza muzeum
1.12	Wizualizacja wnętrza muzeum
1.13	Wizualizacja wnętrza muzeum
1.14	Wizualizacja wnętrza muzeum
1.15	Wizualizacja wnętrza muzeum
1.16	Wizualizacja wnętrza muzeum
1.17	Wizualizacja wnętrza muzeum
1.18	Wizualizacja wnętrza muzeum
1.19	Wizualizacja wnętrza muzeum
1.20	Wizualizacja wnętrza muzeum

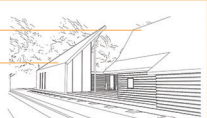
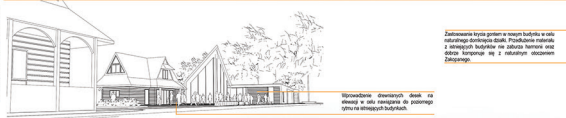
Wizualizacja wnętrza muzeum: Salony muzeum z galeriami i stołami. Wizualizacja wnętrza muzeum: Salony muzeum z galeriami i stołami. Wizualizacja wnętrza muzeum: Salony muzeum z galeriami i stołami. Wizualizacja wnętrza muzeum: Salony muzeum z galeriami i stołami. Wizualizacja wnętrza muzeum: Salony muzeum z galeriami i stołami. Wizualizacja wnętrza muzeum: Salony muzeum z galeriami i stołami.



ZAKOPANE MUZEUM SZTUKI WSPÓŁCZESNEJ

ELEWACJE

Przebieg zewnętrzny i wewnętrzny, podziemny i nadziemny, jest ściśle powiązany z programem i funkcjonalnością obiektu. Dzięki temu projekt jest nie tylko planem, ale także sposobem na wyrażenie idei i wartości, które ma przetrwać w czasie. Dzięki temu projekt jest nie tylko planem, ale także sposobem na wyrażenie idei i wartości, które ma przetrwać w czasie.



Wzrostające liczba galerii i ekspozycji w celu realizacji projektu. Projektowanie obiektu z funkcjonalnością, która ma przetrwać w czasie i wyrażać wartości, które ma przetrwać w czasie.

Wzrostające liczba galerii i ekspozycji w celu realizacji projektu. Projektowanie obiektu z funkcjonalnością, która ma przetrwać w czasie i wyrażać wartości, które ma przetrwać w czasie.

PRZEKROJ A-A SKALA 1:100

Wzrostające liczba galerii i ekspozycji w celu realizacji projektu. Projektowanie obiektu z funkcjonalnością, która ma przetrwać w czasie i wyrażać wartości, które ma przetrwać w czasie.

Wzrostające liczba galerii i ekspozycji w celu realizacji projektu. Projektowanie obiektu z funkcjonalnością, która ma przetrwać w czasie i wyrażać wartości, które ma przetrwać w czasie.

Wzrostające liczba galerii i ekspozycji w celu realizacji projektu. Projektowanie obiektu z funkcjonalnością, która ma przetrwać w czasie i wyrażać wartości, które ma przetrwać w czasie.

Wzrostające liczba galerii i ekspozycji w celu realizacji projektu. Projektowanie obiektu z funkcjonalnością, która ma przetrwać w czasie i wyrażać wartości, które ma przetrwać w czasie.



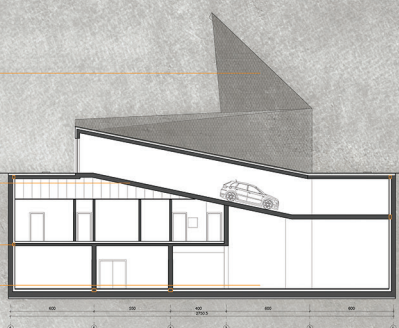
PRZEKROJ C-C SKALA 1:100

Wzrostające liczba galerii i ekspozycji w celu realizacji projektu. Projektowanie obiektu z funkcjonalnością, która ma przetrwać w czasie i wyrażać wartości, które ma przetrwać w czasie.

Wzrostające liczba galerii i ekspozycji w celu realizacji projektu. Projektowanie obiektu z funkcjonalnością, która ma przetrwać w czasie i wyrażać wartości, które ma przetrwać w czasie.

Wzrostające liczba galerii i ekspozycji w celu realizacji projektu. Projektowanie obiektu z funkcjonalnością, która ma przetrwać w czasie i wyrażać wartości, które ma przetrwać w czasie.

Wzrostające liczba galerii i ekspozycji w celu realizacji projektu. Projektowanie obiektu z funkcjonalnością, która ma przetrwać w czasie i wyrażać wartości, które ma przetrwać w czasie.



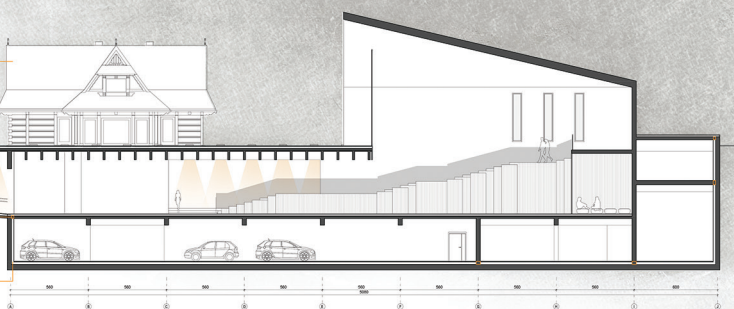
PRZEKROJ D-D SKALA 1:100

Wzrostające liczba galerii i ekspozycji w celu realizacji projektu. Projektowanie obiektu z funkcjonalnością, która ma przetrwać w czasie i wyrażać wartości, które ma przetrwać w czasie.

Wzrostające liczba galerii i ekspozycji w celu realizacji projektu. Projektowanie obiektu z funkcjonalnością, która ma przetrwać w czasie i wyrażać wartości, które ma przetrwać w czasie.

Wzrostające liczba galerii i ekspozycji w celu realizacji projektu. Projektowanie obiektu z funkcjonalnością, która ma przetrwać w czasie i wyrażać wartości, które ma przetrwać w czasie.

Wzrostające liczba galerii i ekspozycji w celu realizacji projektu. Projektowanie obiektu z funkcjonalnością, która ma przetrwać w czasie i wyrażać wartości, które ma przetrwać w czasie.



PRACA DYPLOMOWA MAGISTERSKA
 WYKONANA PRZEZ
 PAWEŁ PROSZYŃSKI
 WYKONANA PRZEZ
 PAWEŁ PROSZYŃSKI
 WYKONANA PRZEZ
 PAWEŁ PROSZYŃSKI



**ZAKOPANE MUZEUM
SZTUKI WSPÓLCZESNEJ**

ELEWACJE

1:100

Opis: Projekt przedstawia budynek muzeum sztuki współczesnej w Zakopanem. Budynek jest dwukondygnacyjny, z prostokątnymi formami i dachem o nachyleniu 45 stopni. Główny wejście znajduje się na parterze, z widocznymi schodami prowadzącymi do wyższej kondygnacji. Budynek jest otoczony zielenią i drzewami. W tle widoczny jest fragment innego budynku z dachem gontowym.

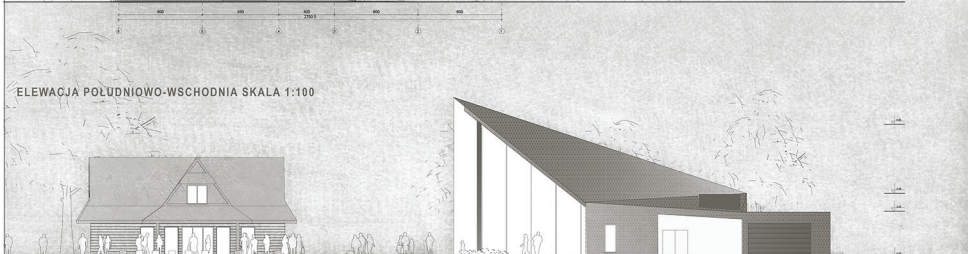
ELEWACJA POŁUDNIOWO-ZACHODNIA SKALA 1:100



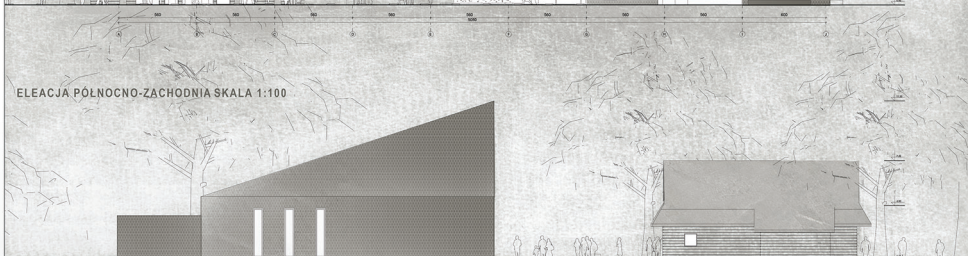
ELEWACJA PÓŁNOCNO-WSCHODNIA SKALA 1:100



ELEWACJA POŁUDNIOWO-WSCHODNIA SKALA 1:100



ELEWACJA PÓŁNOCNO-ZACHODNIA SKALA 1:100



PRACA DWUKONTOLOWA: ARCHITEKTURA
POLSKA AKADEMIA Sztuki
WARSZAWA
Projektant: dr hab. inż. Witold Gajda
Wykonawca: inż. Andrzej Gajda



**ZAKOPANE MUZEUM
SZTUKI WSPÓŁCZESNEJ**

DETAL SKALA 1:20

- 1 SCIANA FUNDAMENTOWA**
SCIANA ZŁEBISTONA 30cm
Isolacja cieplna
Isolacja wodna
Isolacja przeciwdźwiękowa
Isolacja przeciwpodciśnieniowa
- 2 STROPIODACHA NAD PODZIEMIEM 1**
WYPOCZEWIENIE 10cm
IZOLACJA Ciepła
WYPOCZEWIENIE 5cm
IZOLACJA Wodna
IZOLACJA przeciwdźwiękowa
IZOLACJA przeciwpodciśnieniowa
IZOLACJA przeciwoleciowa
IZOLACJA przeciwciepła
- 3 STROPIODACH NAD PODZIEMIEM 2**
WYPOCZEWIENIE 2cm
IZOLACJA Ciepła
WYPOCZEWIENIE 5cm
IZOLACJA Wodna
IZOLACJA przeciwdźwiękowa
IZOLACJA przeciwpodciśnieniowa
IZOLACJA przeciwoleciowa
IZOLACJA przeciwciepła
- 4 STROPIODACH NAD TERENEM**
WYPOCZEWIENIE 10cm
IZOLACJA Ciepła
WYPOCZEWIENIE 5cm
IZOLACJA Wodna
IZOLACJA przeciwdźwiękowa
IZOLACJA przeciwpodciśnieniowa
IZOLACJA przeciwoleciowa
IZOLACJA przeciwciepła
- 5 SCIANA ZWYKRETA**
WYPOCZEWIENIE 10cm
IZOLACJA Ciepła
WYPOCZEWIENIE 5cm
IZOLACJA Wodna
IZOLACJA przeciwdźwiękowa
IZOLACJA przeciwpodciśnieniowa
IZOLACJA przeciwoleciowa
IZOLACJA przeciwciepła

Opis konstrukcji muru i fundamentu:
- Ściana z łebkowaną izolacją przeciwciepłą i przeciwpodciśnieniową.
- Izolacja przeciwdźwiękowa i przeciwoleciowa.
- Izolacja przeciwciepła i przeciwpodciśnieniowa.
- Izolacja przeciwoleciowa i przeciwciepła.
- Izolacja przeciwciepła i przeciwpodciśnieniowa.
- Izolacja przeciwoleciowa i przeciwciepła.
- Izolacja przeciwciepła i przeciwpodciśnieniowa.
- Izolacja przeciwoleciowa i przeciwciepła.

Stropy dla podziemia z izolacją przeciwciepłą i przeciwpodciśnieniową.

Stropy dla podziemia z izolacją przeciwciepłą i przeciwpodciśnieniową.

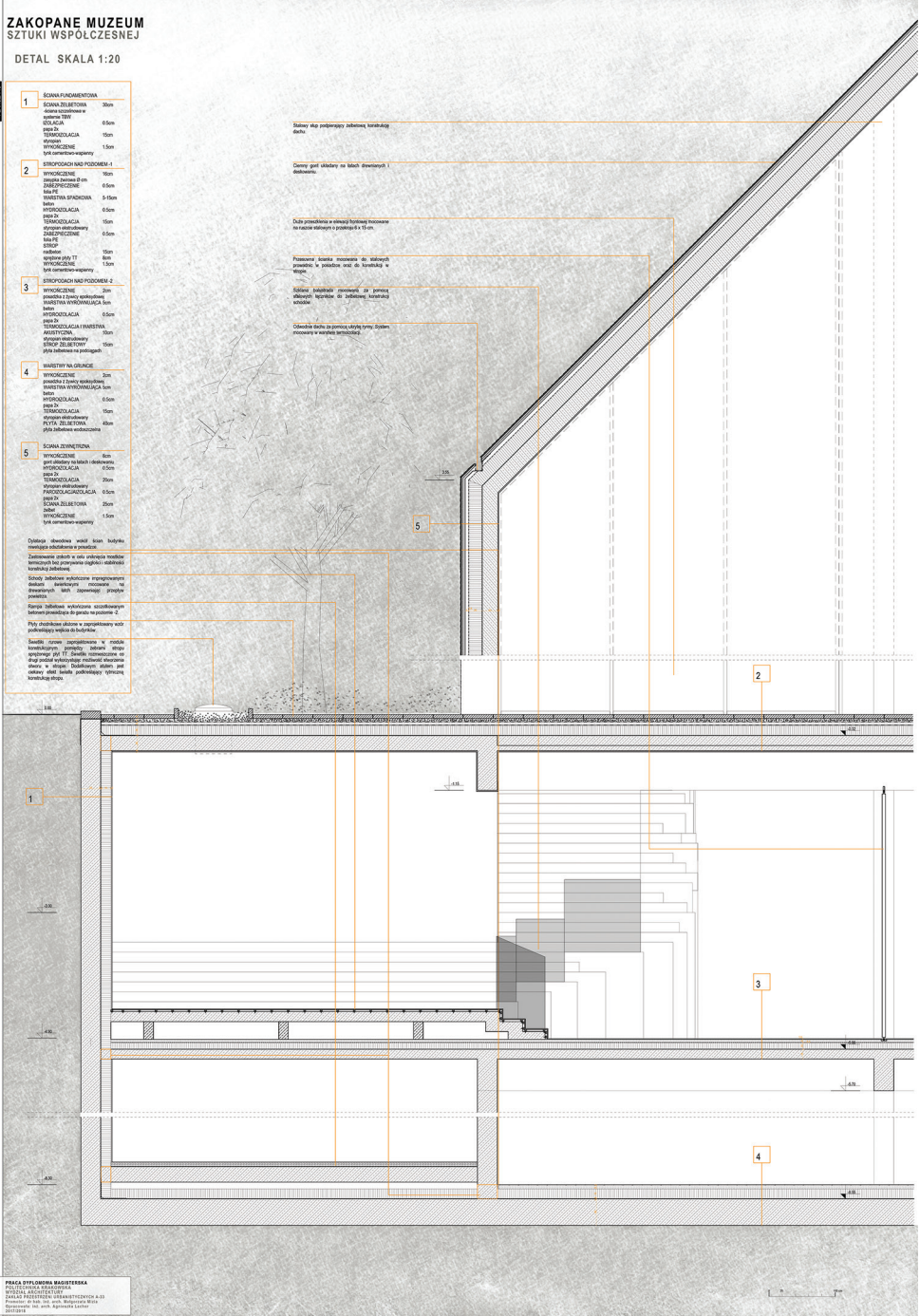
Stropy dla podziemia z izolacją przeciwciepłą i przeciwpodciśnieniową.

Stropy dla podziemia z izolacją przeciwciepłą i przeciwpodciśnieniową.

Stropy dla podziemia z izolacją przeciwciepłą i przeciwpodciśnieniową.

Stropy dla podziemia z izolacją przeciwciepłą i przeciwpodciśnieniową.

Stropy dla podziemia z izolacją przeciwciepłą i przeciwpodciśnieniową.



**PRACA WYKONANA W ZAKŁADZIE
PROJEKTOWY I WYKONAWCZY
BUREAU INŻYNIERSTWA I ARCHITEKTURY
PROJEKTOWY I WYKONAWCZY
Pracownia Inżynierska i Architekcyjna
ul. Młodych 3/5, 00-609 Warszawa
Telefon: 22 630 11 11, 22 630 11 12
E-mail: biuro@biuroprojekt.pl**



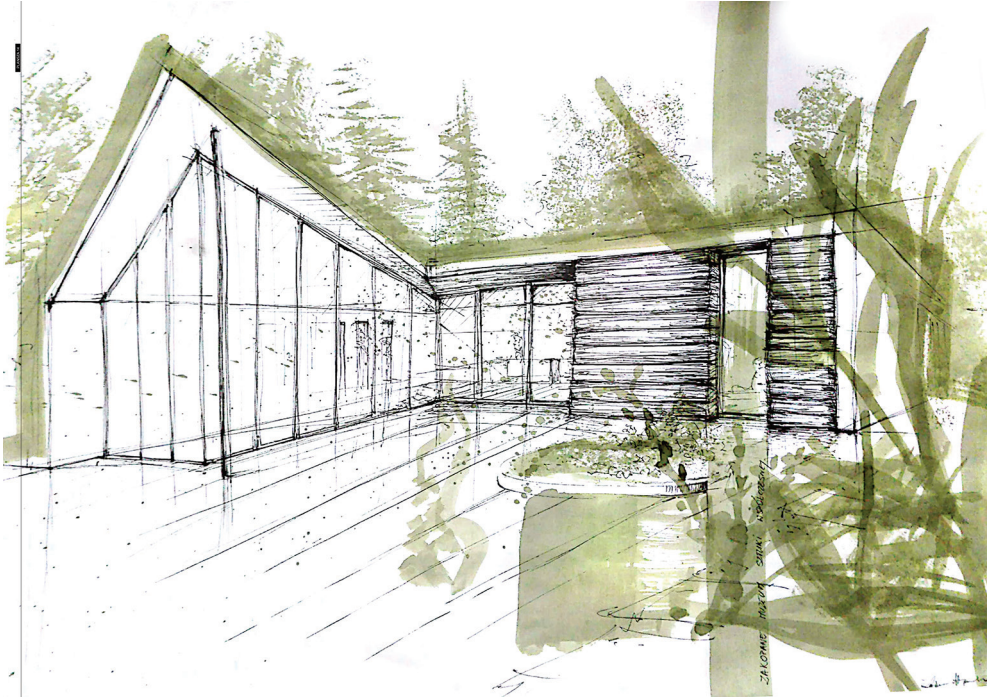
PAŁAC WYKLAMU MIEJESTWA
POLSKA AKADEMIA Sztuki
WIZUALIZACJE ARCHITECTURALNE
PROJEKTOWA I REALIZACJA ARCHITECTURY
WARSZAWA

**ZAKOPANE MUZEUM
SZTUKI WSPÓŁCZESNEJ**

WIZUALIZACJE



PAŃKA WYDZIAŁ ARCHITEKTURA
PAŃKA STANISŁAW PAŃKA
PAŃKA ARCHITECTS
Pracownia Arch. i Arch. Zakopane 2010
Realizacja: 2011-2012



Mgr inż. arch. Aneta Ciszek

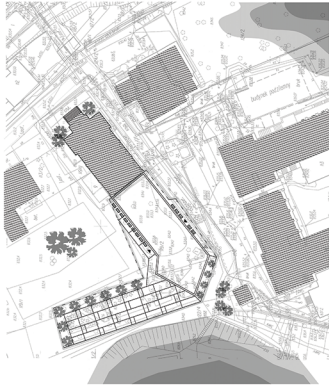
Muzeum Sztuki Współczesnej
przy Muzeum Tatrzańskim w Zakopanem



Schwarzpłan Zakopanego



Projekt zagospodarowania terenu
skala 1:500



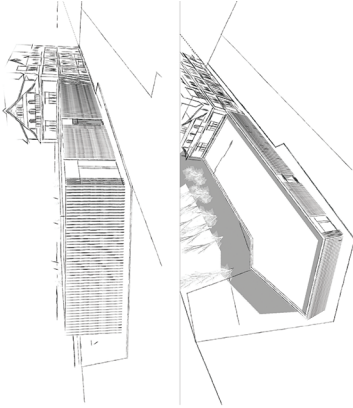
Przeznaczony pod inwestycję teren jest dość niewielki, szacunkowo około 1400 m². Zabrany jest przy ulicy Krakowskiej 10 obok Głównego Muzeum Tatrzańkiego im. dr. Józefa Chuwińskiego w Zakopanem, skąd prowadzi trasa komunikacji autobusowej linii nr 10, do stacji przystankowej „Kościół”.
Na obszarze w chwili obecnej znajdują się małe budynek gospodarczy przeznaczony do wyburzenia i wybrukowane podziemne drogi. W sąsiedztwie znajdują się budynki mieszkalne i użytkowe, w tym w tym miejscu przetrwał do doprowadzenia mediów wod. W sąsiedztwie znajdują się budynki mieszkalne i użytkowe, w tym w tym miejscu przetrwał do doprowadzenia mediów wod.

Przyjęte rozwiązania mają służyć funkcjonowaniu zespołu Muzeum Tatrzańkiego przy ulicy Krakowskiej. W tym miejscu zaprojektowano budynek, który ma służyć jako centrum kulturalne i edukacyjne. Budynek ma być integralną częścią zespołu muzealnego i służyć jako centrum kulturalne i edukacyjne. Budynek ma być integralną częścią zespołu muzealnego i służyć jako centrum kulturalne i edukacyjne. Budynek ma być integralną częścią zespołu muzealnego i służyć jako centrum kulturalne i edukacyjne.

Wielkość budynku szacowana została pod koniec. Część szacunku przeliczone do istniejącego budynku. W tym miejscu zaprojektowano budynek, który ma służyć jako centrum kulturalne i edukacyjne. Budynek ma być integralną częścią zespołu muzealnego i służyć jako centrum kulturalne i edukacyjne.

Wielkość budynku szacowana została pod koniec. Część szacunku przeliczone do istniejącego budynku. W tym miejscu zaprojektowano budynek, który ma służyć jako centrum kulturalne i edukacyjne. Budynek ma być integralną częścią zespołu muzealnego i służyć jako centrum kulturalne i edukacyjne.

Szkice koncepcyjne

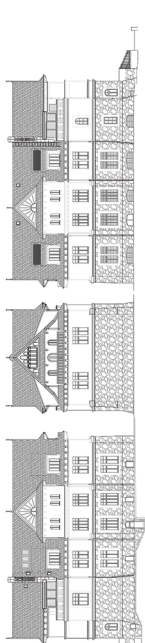


Istniejący budynek Muzeum Tatrzańkiego - rys historyczny

Wzrost i rozwój historyczny obiektu, który jest przedmiotem niniejszego opracowania, jest wynikiem procesów, które przebiegały w czasie jego istnienia. Wzrost i rozwój historyczny obiektu, który jest przedmiotem niniejszego opracowania, jest wynikiem procesów, które przebiegały w czasie jego istnienia. Wzrost i rozwój historyczny obiektu, który jest przedmiotem niniejszego opracowania, jest wynikiem procesów, które przebiegały w czasie jego istnienia.

Wzrost i rozwój historyczny obiektu, który jest przedmiotem niniejszego opracowania, jest wynikiem procesów, które przebiegały w czasie jego istnienia. Wzrost i rozwój historyczny obiektu, który jest przedmiotem niniejszego opracowania, jest wynikiem procesów, które przebiegały w czasie jego istnienia.

Istniejący budynek Muzeum Tatrzańkiego

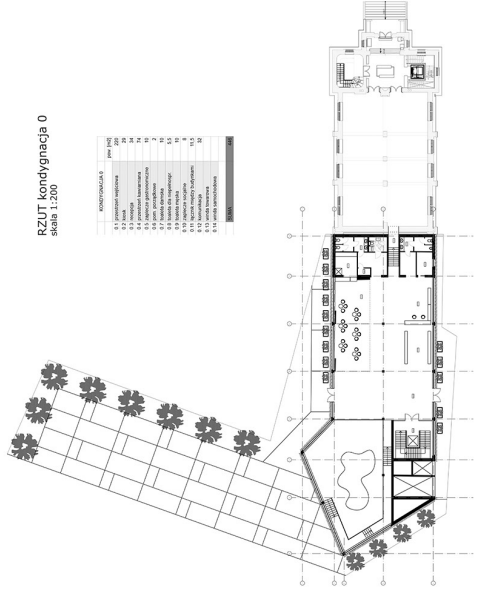
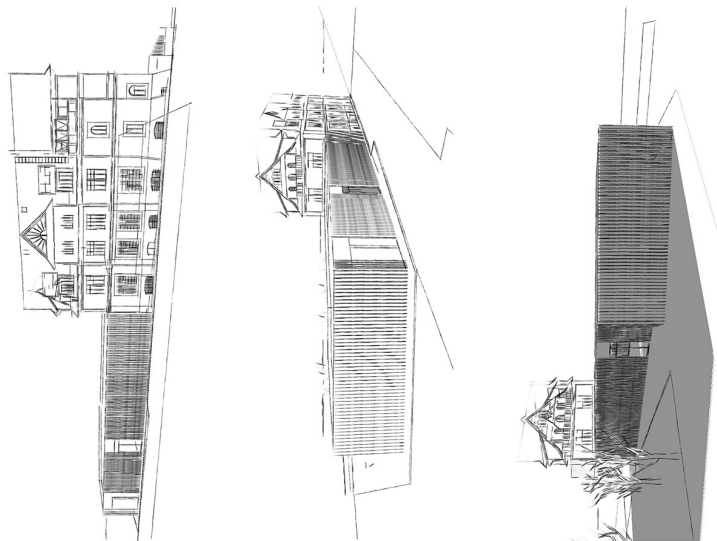


INSTITUT PRACOWNIKÓW WIEDZY ARCHYTEKTURY I URBANISTYKI
ZAKŁAD PRACOWNI PRACOWNIKÓW ARCHYTEKTURY I URBANISTYKI

PROJEKTOWAŁ: DR HAB. INŻ. ARCH. MAŁGORZATA NIEMCZAK

PROJEKT WIZUALIZACJI
ARCH. MAŁGORZATA NIEMCZAK

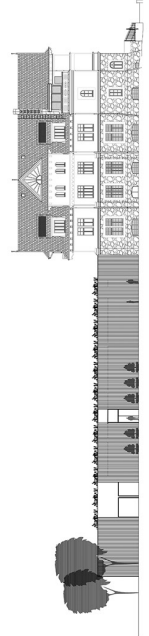
Muzeum Sztuki Współczesnej
przy Muzeum Tatrzańskim w Zakopanem



RZUT kondygnacja 0
skala 1:200

KONTYNGENCJA	WIELKOŚĆ
01.000	1000
02.000	1000
03.000	1000
04.000	1000
05.000	1000
06.000	1000
07.000	1000
08.000	1000
09.000	1000
10.000	1000
11.000	1000
12.000	1000
13.000	1000
14.000	1000
15.000	1000
16.000	1000
17.000	1000
18.000	1000
19.000	1000
20.000	1000
21.000	1000
22.000	1000
23.000	1000
24.000	1000
25.000	1000
26.000	1000
27.000	1000
28.000	1000
29.000	1000
30.000	1000
31.000	1000
32.000	1000
33.000	1000
34.000	1000
35.000	1000
36.000	1000
37.000	1000
38.000	1000
39.000	1000
40.000	1000
41.000	1000
42.000	1000
43.000	1000
44.000	1000
45.000	1000
46.000	1000
47.000	1000
48.000	1000
49.000	1000
50.000	1000

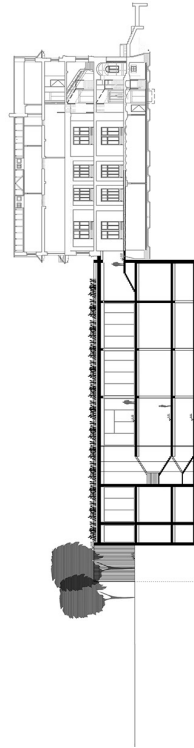
ELEWACJA południowa
skala 1:200



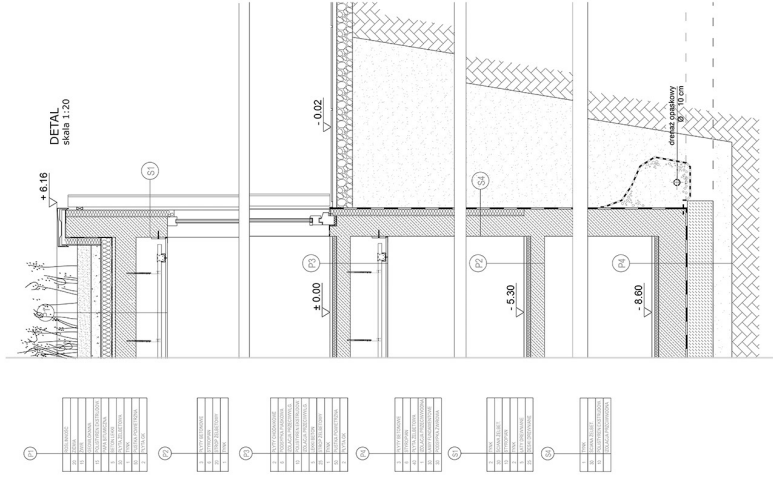
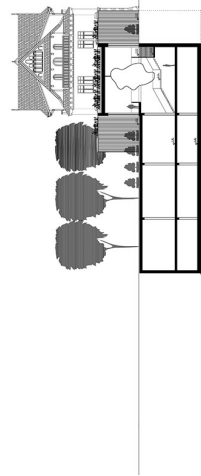
Muzeum Sztuki Współczesnej przy Muzeum Iatrzanskim w Zakopanem

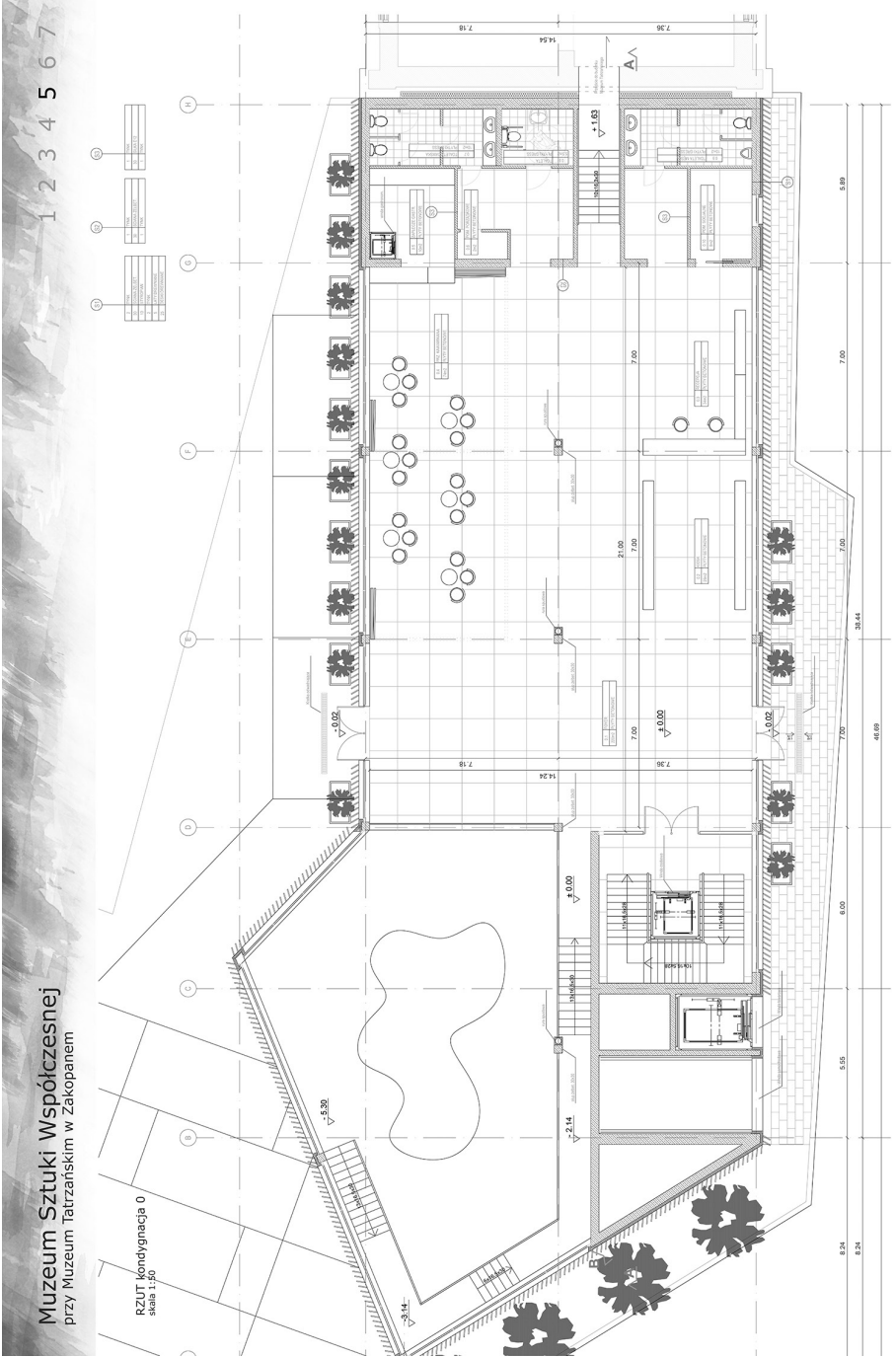
1 2 3 4 5 6 7

PRZEKROJ A-A
skala 1:200



PRZEKROJ B-B
skala 1:200





Muzeum Sztuki Współczesnej
przy Muzeum Tatrzańskim w Zakopanem

1 2 3 4 5 6 7



PROJEKT ARCH. IZABELA WILCZAK
INSTYTUT PRACOWNIWA ARCH. IZABELA WILCZAK I WY
ZAKŁAD PRACOWNIWA IZABELA WILCZAK I WY

PROJEKTOR: DR HAB. INŻ. ARCH. MAŁGORZATA PIŁZA

PROJEKT PAZDZIERNIK
ROK WYKONANIA: 2017/2018

Muzeum Sztuki Współczesnej
przy Muzeum Tatrzańskim w Zakopanem



PROJEKT ARCHITECTONICZNY
INSTYTUT PRACOWNIWA ARCHITECTURALNY
ZAKŁAD PROJEKTOWY I ORGANIZACYJNY

PROJEKTOWAŁ DR. INŻ. ARCH. MAŁGORZATA RYZA

PROJEKT WIZUALIZACJI
ROK WIZUALIZACJI 2017/2018

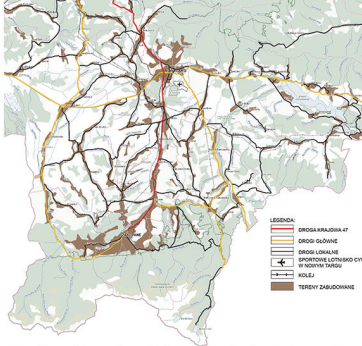
Mgr inż. arch. Barbara Fatyga

ZAKOPANY KOMBINAT KULTURY

PLANSZA 1/8

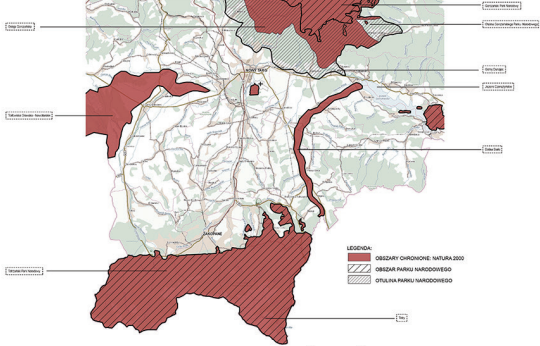


UKŁAD OSIEDLEŃCZY PODHAŁA ORAZ WAŻNIEJSZE SZLAKI KOMUNIKACYJNE



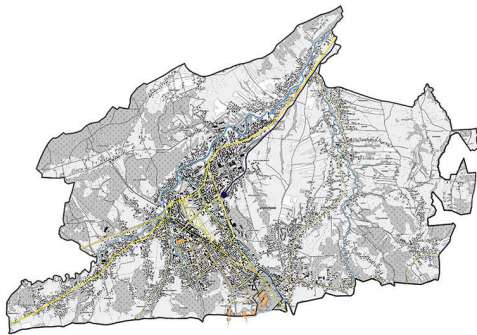
LEGENDA:
 DROGA KRAJOWA 47
 DROGI GŁÓWNE
 DROGI DRUGIEGO RZĘDU
 SPORADYCZNE LICZBISKO CYWILNE
 W WYKONANIU WSIADKI
 KOLEJ
 TERENY ZABUDOWANE

UWARUNKOWANIA PRZYRODNICZE - OBSZARY CHRONIONE PODHAŁA

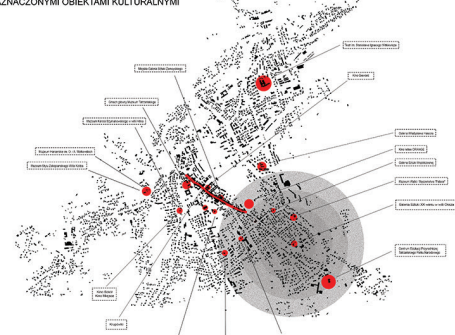


LEGENDA:
 OBSZARY CHRONIONE NATURA 2000
 OBSZAR PRAWNY NADLEŚNICTWA
 OPIAKA PAŃSTWA WARSZAWSKIEGO

UKŁAD OSIEDLEŃCZY ZAKOPANEGO ORAZ WAŻNIEJSZE SZLAKI KOMUNIKACYJNE



SCHWARZPLAN ZAKOPANE Z ZAZNACZONYMI OBIEKTAMI KULTURALNYMI



ANALIZA FUNKCJONALNA NAJBLIŻSZEGO OTOCZENIA WILI OKSZA



LEGENDA:
 Willeksa (z ogrodem, dziedzińcem, tarasami i rampą)
 zabudowa mieszkalno-usługowa,
 zabudowa mieszkalna
 zabudowa mieszkalna
 WILLY
 1 - Główny obiekt w wili i Oksza
 2 - Willeksa z ogrodem i tarasami
 3 - Willeksa z ogrodem i tarasami
 4 - Dwie Willeksy Dół
 5 - Willeksa Górna i Willeksy
 6 - Willeksa Górna
 7 - Willeksa Górna
 8 - Willeksa Górna
 9 - Las Czarobiałych

Las Czarobiałych - porośnięty las w Zakopanem. Osiemdziesiąt lat temu w porośniętym lasie stała się willeksa z ogrodem i tarasami. Willeksa ta jest obecnie zabudowa mieszkalna i usługowa. Willeksa ta jest obecnie zabudowa mieszkalna i usługowa.

WNIOSKI:

PODHAŁE:
 Willeksa w Zakopanem jest obiektem o szczególnym znaczeniu kulturalnym i historycznym. Willeksa ta jest obecnie zabudowa mieszkalna i usługowa. Willeksa ta jest obecnie zabudowa mieszkalna i usługowa.

NAJBLIŻSZE OTOCZENIE PROJEKTOWANEJ DZIAŁKI



LEGENDA:
 teren zabudowy ogólny
 teren zabudowy
 zielone

SKALARNA:

Willeksa w Zakopanem jest obiektem o szczególnym znaczeniu kulturalnym i historycznym. Willeksa ta jest obecnie zabudowa mieszkalna i usługowa. Willeksa ta jest obecnie zabudowa mieszkalna i usługowa.

TRAWKA SIATEK - OBSZARY KULTURY:

W Zakopanem istnieje wiele obiektów o szczególnym znaczeniu kulturalnym i historycznym. Willeksa ta jest obecnie zabudowa mieszkalna i usługowa. Willeksa ta jest obecnie zabudowa mieszkalna i usługowa.

KONKRETY MEDYCJA:

W Zakopanem istnieje wiele obiektów o szczególnym znaczeniu kulturalnym i historycznym. Willeksa ta jest obecnie zabudowa mieszkalna i usługowa. Willeksa ta jest obecnie zabudowa mieszkalna i usługowa.



Fotografia: Kraków, w. Tadeusz Kubiśki, Kształt Architektury

Willeksa w Zakopanem, w. Tadeusz Kubiśki, Kształt Architektury

Willeksa w Zakopanem, w. Tadeusz Kubiśki, Kształt Architektury

Willeksa w Zakopanem, w. Tadeusz Kubiśki, Kształt Architektury

Willeksa w Zakopanem, w. Tadeusz Kubiśki, Kształt Architektury

Willeksa w Zakopanem, w. Tadeusz Kubiśki, Kształt Architektury

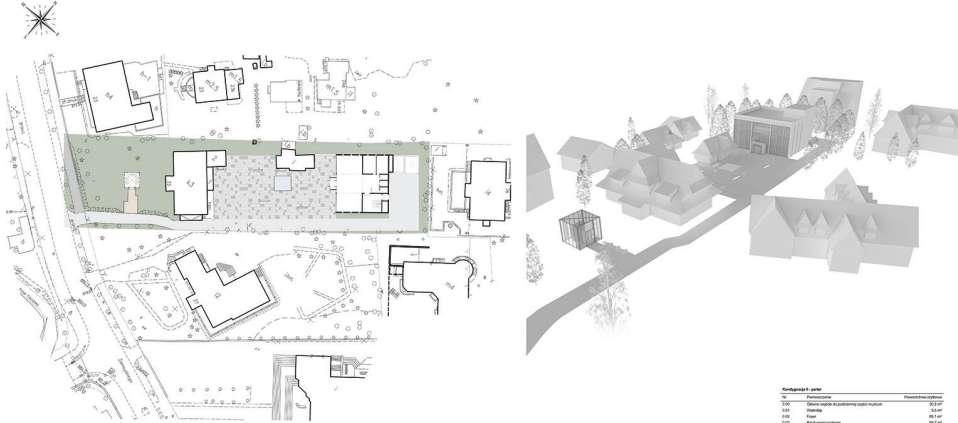
Willeksa w Zakopanem, w. Tadeusz Kubiśki, Kształt Architektury

ZAKOPANY KOMBINAT KULTURY

PLANSZA 3/B

SYTUACJA SKALA 1:500

XXX

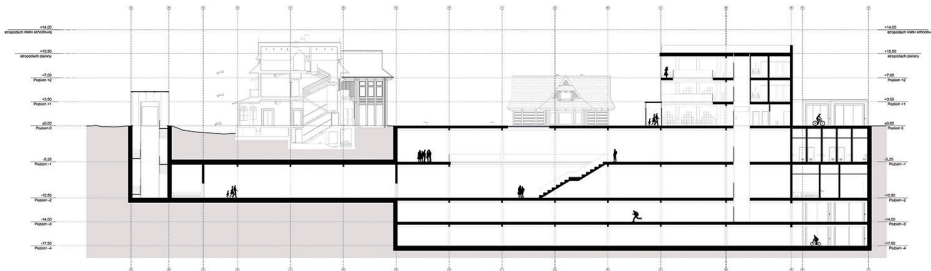


RZUT PARTERU SKALA 1:200



Symbol	Opis	Wielkość
001	Strop	120 cm
002	Strop	120 cm
003	Strop	120 cm
004	Strop	120 cm
005	Strop	120 cm
006	Strop	120 cm
007	Strop	120 cm
008	Strop	120 cm
009	Strop	120 cm
010	Strop	120 cm
011	Strop	120 cm
012	Strop	120 cm
013	Strop	120 cm
014	Strop	120 cm
015	Strop	120 cm
016	Strop	120 cm
017	Strop	120 cm
018	Strop	120 cm
019	Strop	120 cm
020	Strop	120 cm

PRZEKRÓJ A-A SKALA 1:500



ZAKOPANY KOMBINAT KULTURY

PLANSZA 4/B

Kampania 11	
№	Przeznaczenie
101	Strop
102	Włazy
103	Włazy zewnętrzne
104	Włazy wewnętrzne
105	Włazy zewnętrzne
106	Włazy wewnętrzne
107	Włazy do wiatraków zewnętrznych
108	Włazy do wiatraków wewnętrznych
109	Włazy zewnętrzne
110	Włazy wewnętrzne



RZUT POZIOMU +1_SKALA 1:200



RZUT POZIOMU +2_SKALA 1:200



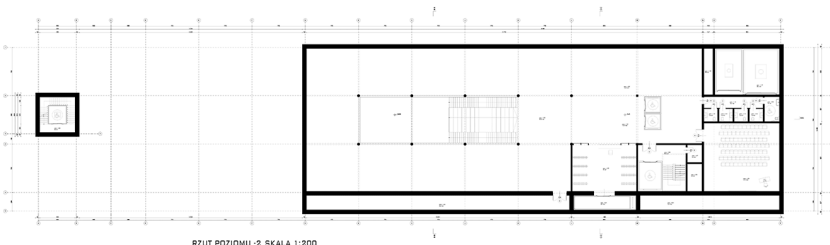
RZUT POZIOMU +3_SKALA 1:200



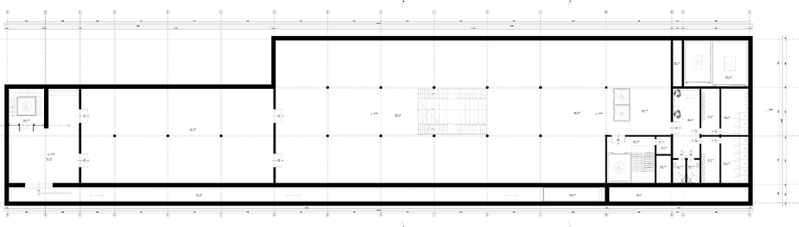
Kampania 12	
№	Przeznaczenie
201	Strop
202	Włazy
203	Włazy zewnętrzne
204	Włazy wewnętrzne
205	Włazy zewnętrzne
206	Włazy wewnętrzne
207	Włazy zewnętrzne
208	Włazy wewnętrzne
209	Włazy zewnętrzne
210	Włazy wewnętrzne
211	Włazy zewnętrzne
212	Włazy wewnętrzne

Kampania 13 - wykładki na podłogach	
№	Przeznaczenie
301	Wykładki na podłogach
302	Wykładki na podłogach
303	Wykładki na podłogach
304	Wykładki na podłogach

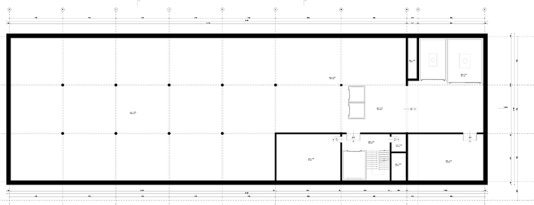
RZUT POZIOMU -1_SKALA 1:200



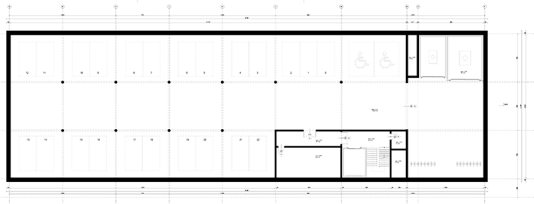
RZUT POZIOMU -2_SKALA 1:200



RZUT POZIOMU -3_SKALA 1:200



RZUT POZIOMU -4_SKALA 1:200



Kampania 14	
№	Przeznaczenie
101	Strop
102	Włazy
103	Włazy zewnętrzne
104	Włazy wewnętrzne
105	Włazy zewnętrzne
106	Włazy wewnętrzne
107	Włazy zewnętrzne
108	Włazy wewnętrzne
109	Włazy zewnętrzne
110	Włazy wewnętrzne
111	Włazy zewnętrzne
112	Włazy wewnętrzne
113	Włazy zewnętrzne
114	Włazy wewnętrzne
115	Włazy zewnętrzne
116	Włazy wewnętrzne
117	Włazy zewnętrzne
118	Włazy wewnętrzne
119	Włazy zewnętrzne
120	Włazy wewnętrzne

Kampania 15	
№	Przeznaczenie
201	Strop
202	Włazy
203	Włazy zewnętrzne
204	Włazy wewnętrzne
205	Włazy zewnętrzne
206	Włazy wewnętrzne
207	Włazy zewnętrzne
208	Włazy wewnętrzne
209	Włazy zewnętrzne
210	Włazy wewnętrzne
211	Włazy zewnętrzne
212	Włazy wewnętrzne
213	Włazy zewnętrzne
214	Włazy wewnętrzne
215	Włazy zewnętrzne
216	Włazy wewnętrzne
217	Włazy zewnętrzne
218	Włazy wewnętrzne
219	Włazy zewnętrzne
220	Włazy wewnętrzne

Kampania 16	
№	Przeznaczenie
301	Wykładki na podłogach
302	Wykładki na podłogach
303	Wykładki na podłogach
304	Wykładki na podłogach
305	Wykładki na podłogach
306	Wykładki na podłogach
307	Wykładki na podłogach
308	Wykładki na podłogach
309	Wykładki na podłogach
310	Wykładki na podłogach

Kampania 17	
№	Przeznaczenie
401	Strop
402	Włazy
403	Włazy zewnętrzne
404	Włazy wewnętrzne
405	Włazy zewnętrzne
406	Włazy wewnętrzne
407	Włazy zewnętrzne
408	Włazy wewnętrzne
409	Włazy zewnętrzne
410	Włazy wewnętrzne

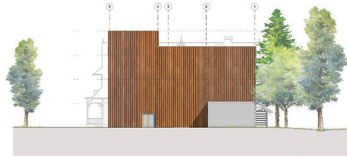
 ZAKOPANY KOMBINAT KULTURY

PLANSZA 5/B

ELEWACJA POŁUDNIOWA, SKALA 1:200



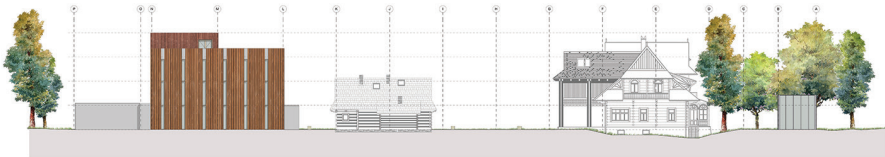
ELEWACJA PÓŁNOČNA, SKALA 1:200



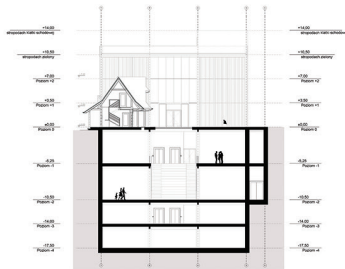
ELEWACJA WSCHODNIA, SKALA 1:200



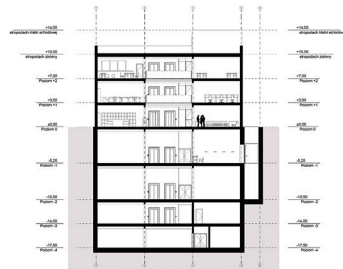
ELEWACJA ZACHODNIA, SKALA 1:200



PRZEKRÓJ B-B, SKALA 1:200



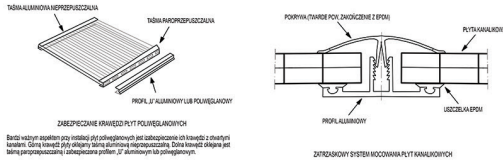
PRZEKRÓJ D-D, SKALA 1:200



ZAKOPANY KOMBINAT KULTURY

PLANSZA 6/B

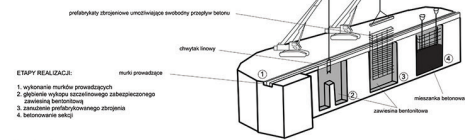
DETAL MONTAŻOWY I ZABEZPIECZENIA PŁYT POLIWĘGLANOWYCH NA PODSTAWIE INSTRUKCJA TECHNICZNA FIRMY POLIPLAST



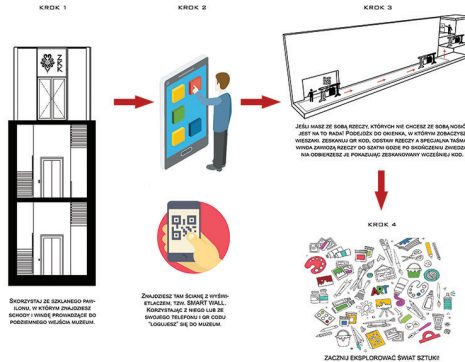
ZABEZPIECZENIE KRAWĘDZI PŁYT POLIWĘGLANOWYCH
 Bieżące czyszczenie powierzchni płyt poliwęglanowych jest obowiązkowe. Nie należy używać ostrych przedmiotów do czyszczenia. Do czyszczenia używać miękkiej szmatki z wodą lub specjalnym środkiem czyszczącym. Do czyszczenia nie używać rozpuszczalników. Do czyszczenia nie używać środków czyszczących zawierających siarkę. Złuszczać nie wolno.



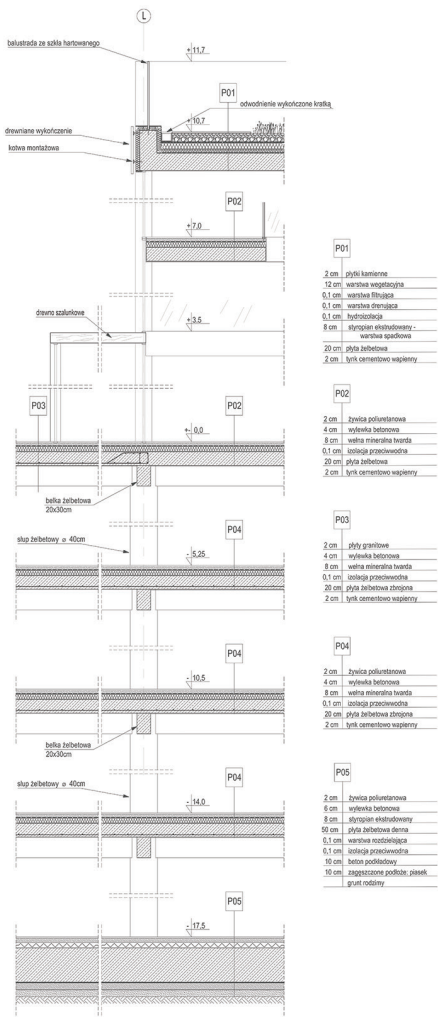
SCHEMAT REALIZACJI ŚCIAN SZCZELINIOWYCH



DOWIEDZIEŃ W MUZEUM

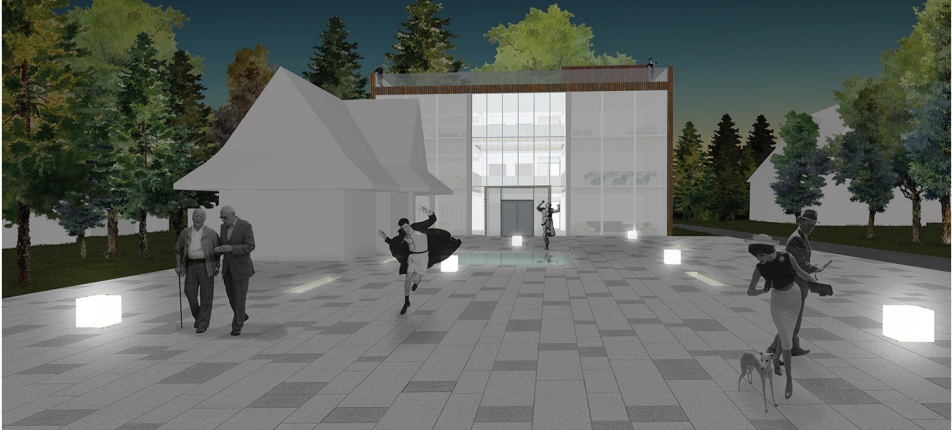


DETAL BUDOWLANY SKALA 1:20



ZAKOPANY KOMBINAT KULTURY

PLANSZA 6/8



Projektantka: Katarzyna M. Tatarska Kłoczek
Wykonanie architektury

Instytut Projektowania Urbanistycznego i.s.p.
Zakład Projektów Urbanistycznych A-33

Projektant: dr hab. inż. arch. PRACOWNIA 1111
realizacja: dr hab. inż. arch. KORBECZ TAKSIKOWSKI

autor: inż. arch. BARBARA PAWLIK
i inż. ANDRZEJ DZIUBIŃSKI

Mgr inż. arch. Justyna Topa

Muzeum Sztuki Współczesnej Przy Galerii Władysława Hasióra W Zakopanem



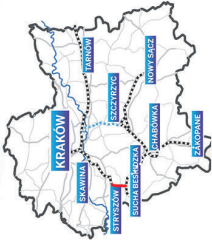
Lokalizacja w skali kraju



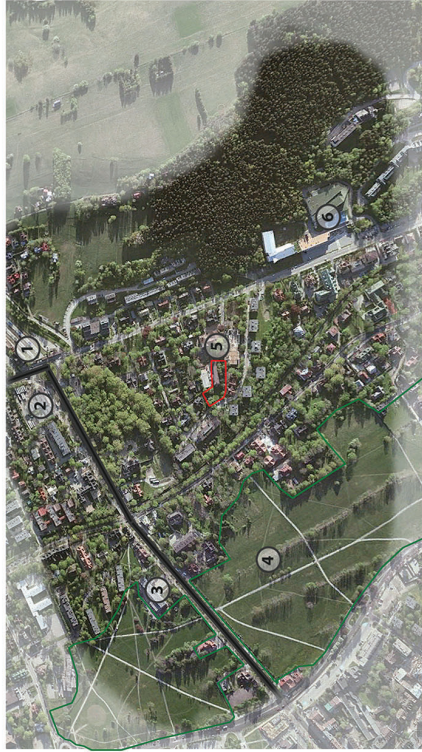
Lokalizacja w skali województwa



Połączenia Zakopane PKP z Krakowem



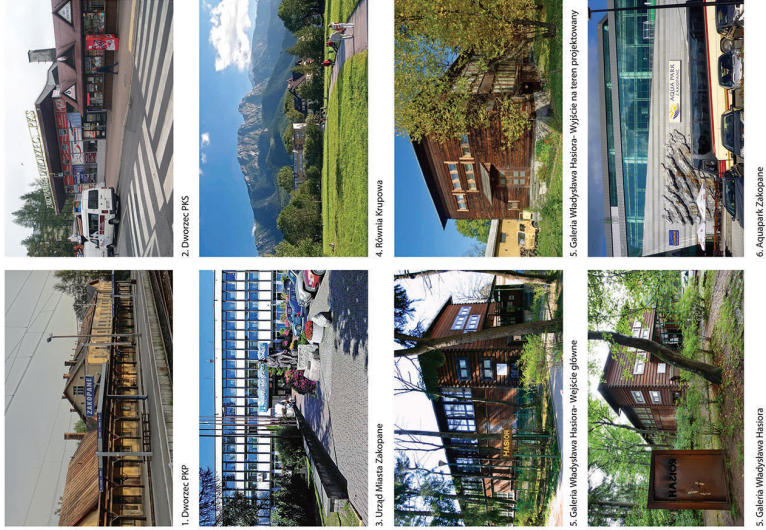
Lokalizacja w skali rejonu



Dominanty rejonu

- 1 Dworzec PKP
- 2 Dworzec PKS
- 3 Urząd Miasta Zakopane
- 4 Równia Krupowa
- 5 Projektowany budynek
- 6 Aqua park Zakopane

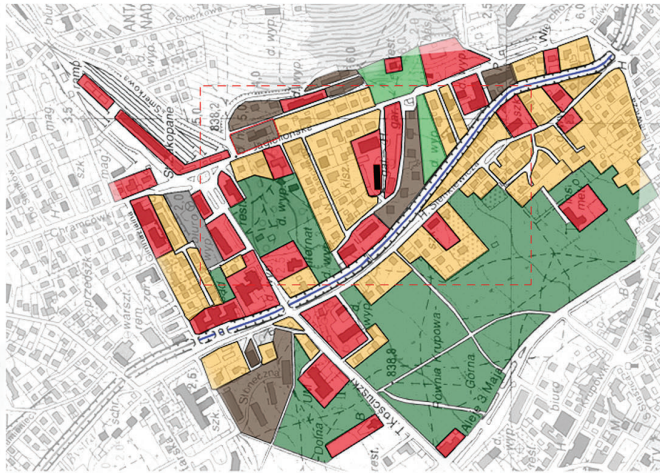
Analiza fotograficzna rejonu



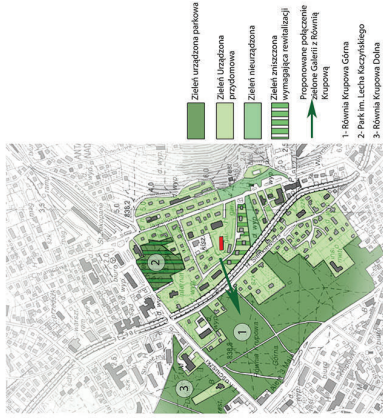
Muzeum Sztuki Współczesnej Przy Galerii Władysława Hasióra W Zakopanem

Analiza stanu istniejącego rejonu Galerii Władysława Hasióra

Analiza funkcjonalna terenu



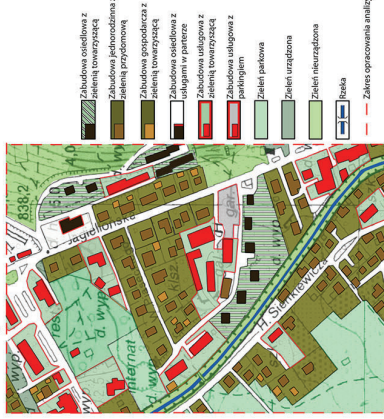
Analiza zieleni



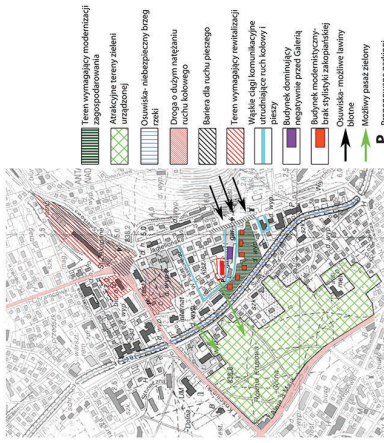
Analiza komunikacyjna



Analiza funkcjonalna

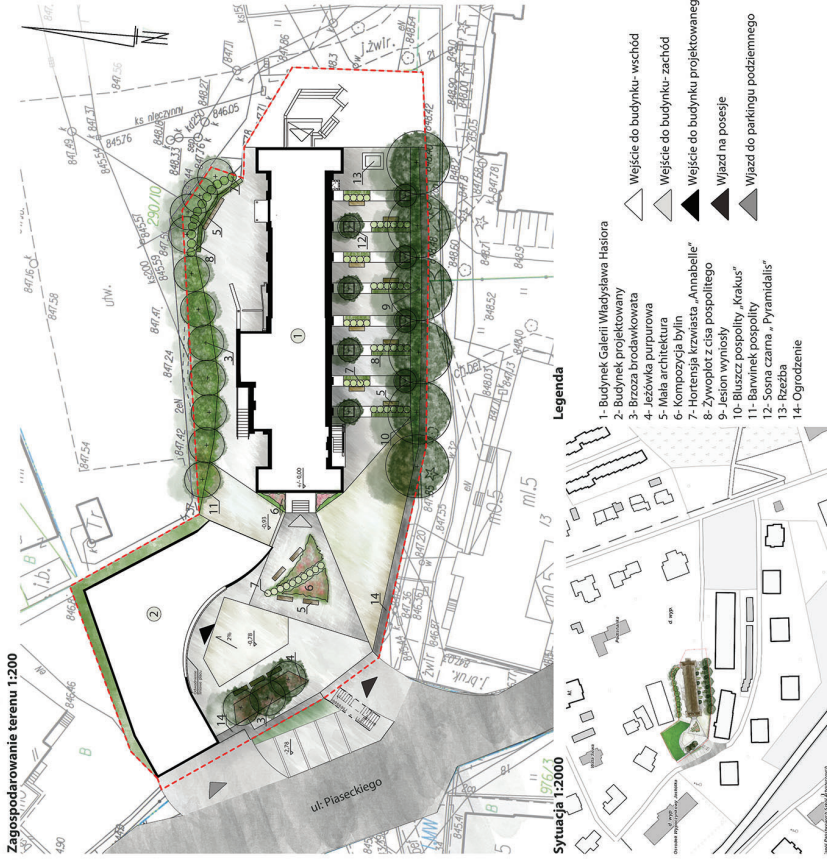


Analiza SWOT



Muzeum Sztuki Współczesnej Przy Galerii Władysława Hasióra W Zakopanem

Zagospodarowanie terenu 1:200



Sytuacja 1:2000

Legenda

- 1- Budynek Galerii Władysława Hasińskiego
 - 2- Budynek projektowany
 - 3- Brzoza brodawkowata
 - 4- Jezówka purpurowa
 - 5- Mała architektura
 - 6- Kompozycja bylin
 - 7- Hortensja krzewiasta „Annabelle”
 - 8- Zwyplot z cisa pospolitego
 - 9- Jesion wymiśly
 - 10- Bluszcz pospolity „Kakus”
 - 11- Barwinek pospolity
 - 12- Sośna czarna „Pyramidalis”
 - 13- Rozbój
 - 14- Ogrodzenie
- ◁ Wejście do budynku - wschód
 - ◁ Wejście do budynku - zachód
 - ◀ Wejście do budynku projektowanego
 - ◀ Wjazd na posesję
 - ◀ Wjazd do parkingu podziemnego

Brzoza brodawkowata



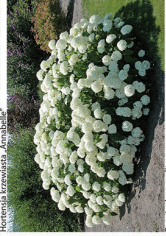
Jesion wymiśly



Czarna sośna „Pyramidalis”



Cis pospolity „Kakus”



Jezówka purpurowa

Kompozycja bylin

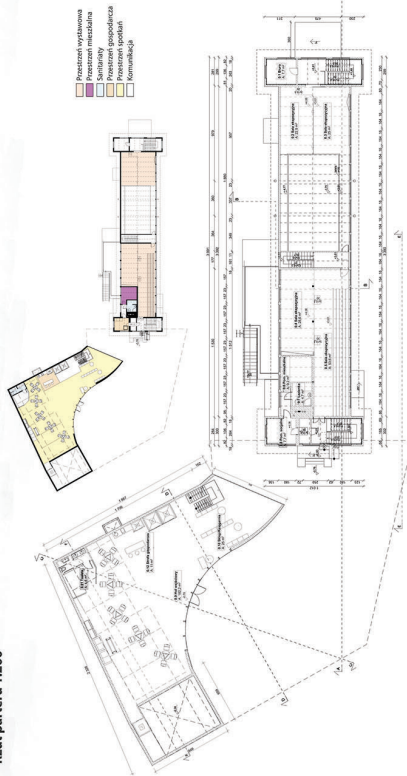
Hortensja krzewiasta „Annabelle”

Sośna czarna

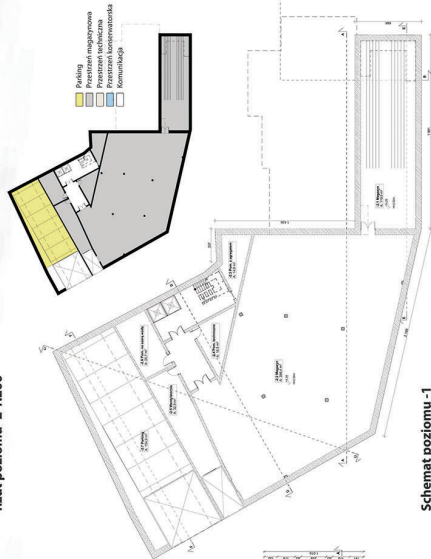
Bluszcz pospolity

Muzeum Sztuki Współczesnej Przy Galerii Władysława Hasióra W Zakopanem

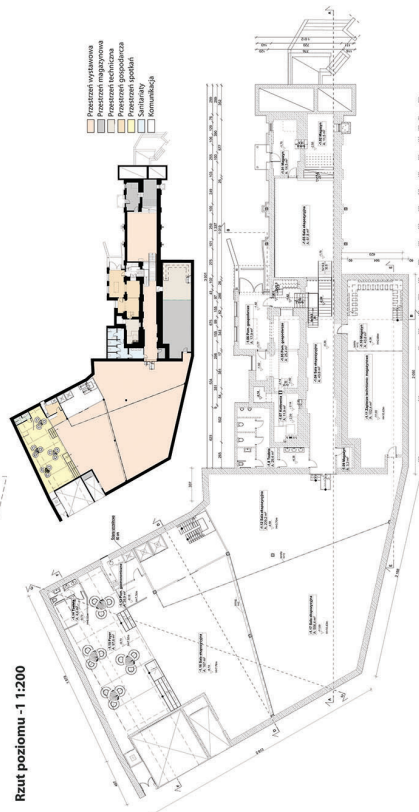
Rzut parteru 1:200



Rzut poziomu -2 1:200



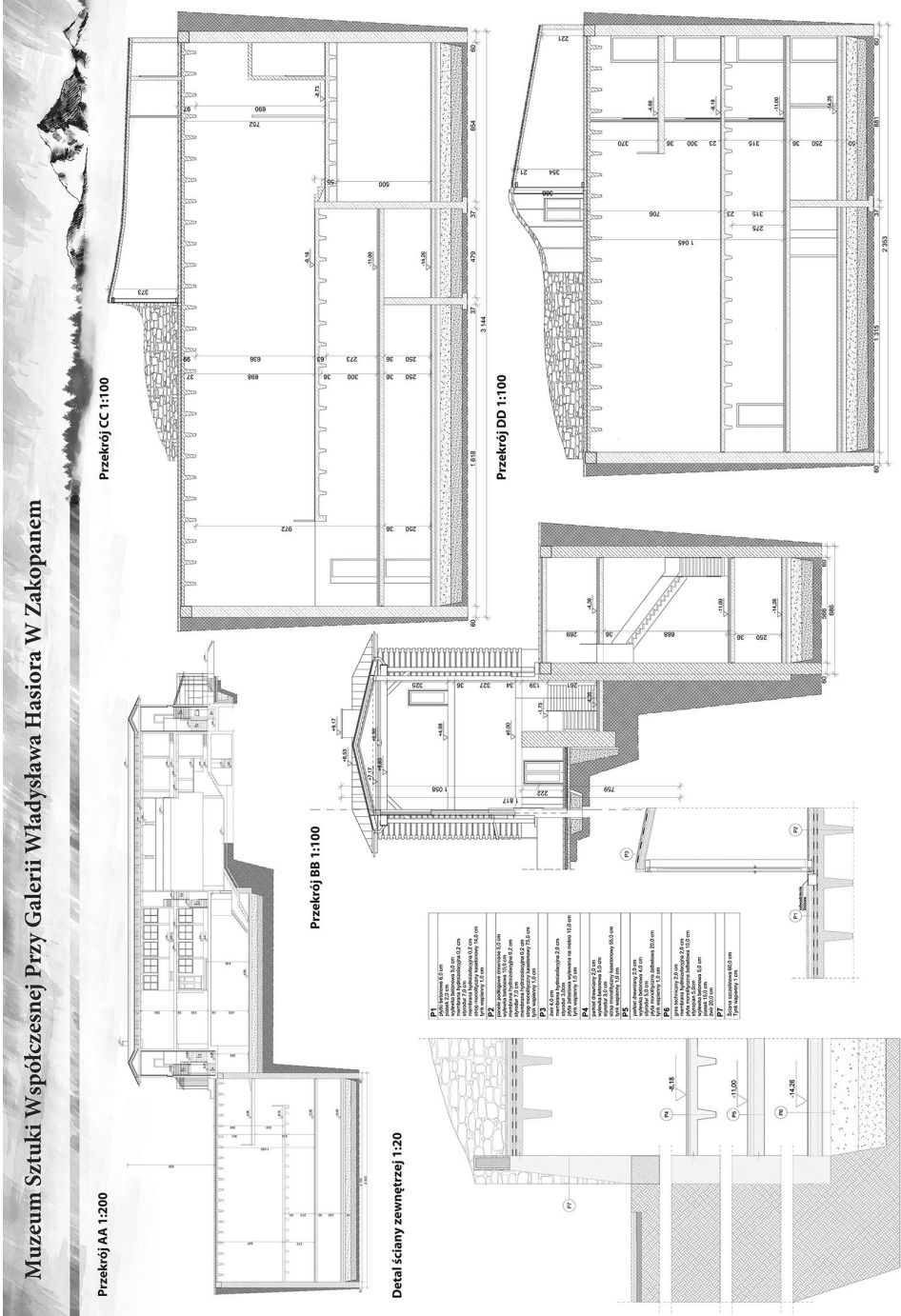
Rzut poziomu -1 1:200



Schemat poziomu -1



Muzeum Sztuki Współczesnej Przy Galerii Władysława Hasiora W Zakopanem



Przekrój AA 1:200

Przekrój CC 1:100

Przekrój BB 1:100

Przekrój DD 1:100

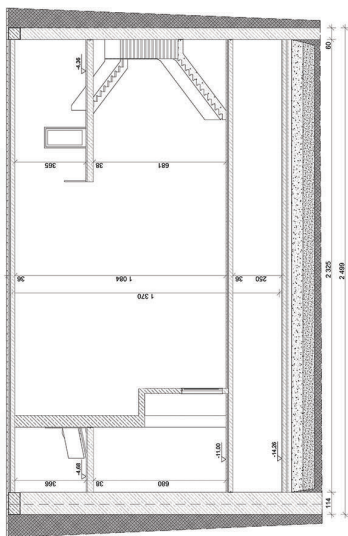
Detail ściany zewnętrznej 1:20

P1	ściana 15,0 cm
P2	ściana 15,0 cm
P3	ściana 15,0 cm
P4	ściana 15,0 cm
P5	ściana 15,0 cm
P6	ściana 15,0 cm
P7	ściana 15,0 cm
P8	ściana 15,0 cm
P9	ściana 15,0 cm
P10	ściana 15,0 cm
P11	ściana 15,0 cm
P12	ściana 15,0 cm
P13	ściana 15,0 cm
P14	ściana 15,0 cm
P15	ściana 15,0 cm
P16	ściana 15,0 cm
P17	ściana 15,0 cm
P18	ściana 15,0 cm
P19	ściana 15,0 cm
P20	ściana 15,0 cm
P21	ściana 15,0 cm
P22	ściana 15,0 cm
P23	ściana 15,0 cm
P24	ściana 15,0 cm
P25	ściana 15,0 cm
P26	ściana 15,0 cm
P27	ściana 15,0 cm
P28	ściana 15,0 cm
P29	ściana 15,0 cm
P30	ściana 15,0 cm
P31	ściana 15,0 cm
P32	ściana 15,0 cm
P33	ściana 15,0 cm
P34	ściana 15,0 cm
P35	ściana 15,0 cm
P36	ściana 15,0 cm
P37	ściana 15,0 cm
P38	ściana 15,0 cm
P39	ściana 15,0 cm
P40	ściana 15,0 cm
P41	ściana 15,0 cm
P42	ściana 15,0 cm
P43	ściana 15,0 cm
P44	ściana 15,0 cm
P45	ściana 15,0 cm
P46	ściana 15,0 cm
P47	ściana 15,0 cm
P48	ściana 15,0 cm
P49	ściana 15,0 cm
P50	ściana 15,0 cm
P51	ściana 15,0 cm
P52	ściana 15,0 cm
P53	ściana 15,0 cm
P54	ściana 15,0 cm
P55	ściana 15,0 cm
P56	ściana 15,0 cm
P57	ściana 15,0 cm
P58	ściana 15,0 cm
P59	ściana 15,0 cm
P60	ściana 15,0 cm
P61	ściana 15,0 cm
P62	ściana 15,0 cm
P63	ściana 15,0 cm
P64	ściana 15,0 cm
P65	ściana 15,0 cm
P66	ściana 15,0 cm
P67	ściana 15,0 cm
P68	ściana 15,0 cm
P69	ściana 15,0 cm
P70	ściana 15,0 cm
P71	ściana 15,0 cm
P72	ściana 15,0 cm
P73	ściana 15,0 cm
P74	ściana 15,0 cm
P75	ściana 15,0 cm
P76	ściana 15,0 cm
P77	ściana 15,0 cm
P78	ściana 15,0 cm
P79	ściana 15,0 cm
P80	ściana 15,0 cm
P81	ściana 15,0 cm
P82	ściana 15,0 cm
P83	ściana 15,0 cm
P84	ściana 15,0 cm
P85	ściana 15,0 cm
P86	ściana 15,0 cm
P87	ściana 15,0 cm
P88	ściana 15,0 cm
P89	ściana 15,0 cm
P90	ściana 15,0 cm
P91	ściana 15,0 cm
P92	ściana 15,0 cm
P93	ściana 15,0 cm
P94	ściana 15,0 cm
P95	ściana 15,0 cm
P96	ściana 15,0 cm
P97	ściana 15,0 cm
P98	ściana 15,0 cm
P99	ściana 15,0 cm
P100	ściana 15,0 cm

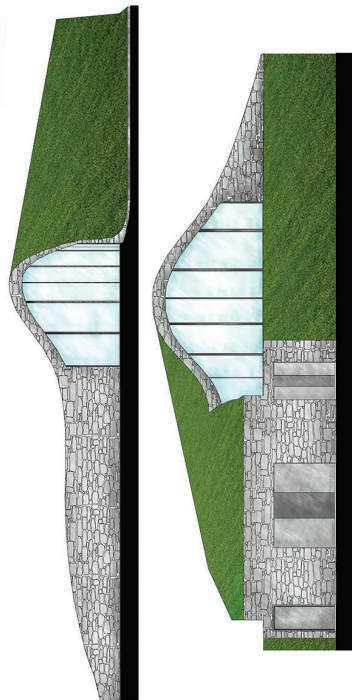
Muzeum Sztuki Współczesnej Przy Galerii Władysława Hasiora W Zakopanem



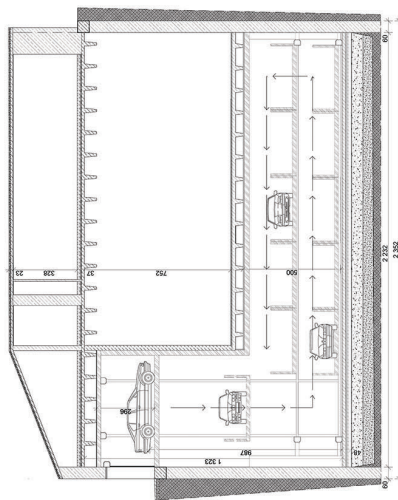
Przekrój EE 1:200



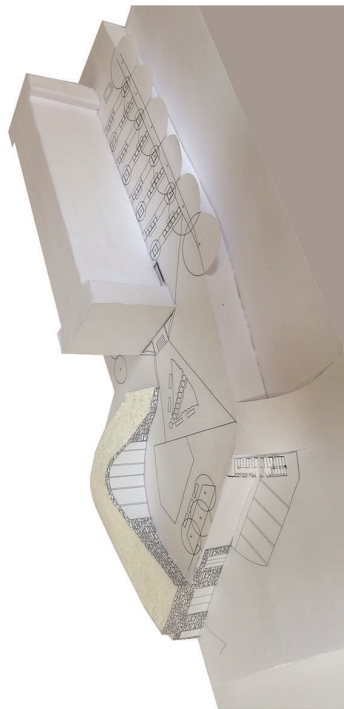
Elevacje projektowanego budynku



Przekrój FF 1:200



Zdjęcie makietki projektowanego budynku



Muzeum Sztuki Współczesnej Przy Galerii Władysława Hasiora W Zakopanem

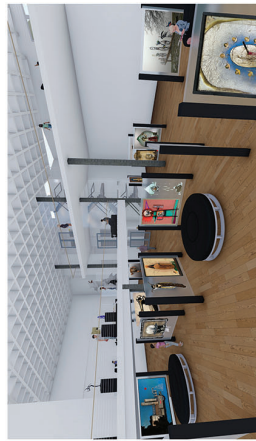
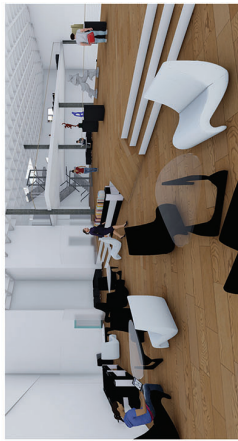
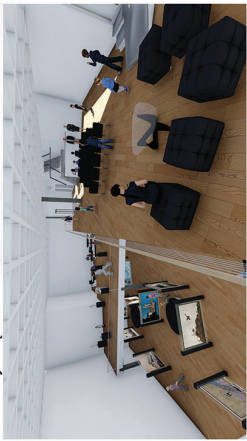
Wizualizacje projektowanego budynku



Wizualizacje skwerów ogrodu



Wizualizacje wnętrza



Muzeum Sztuki Współczesnej Przy Galerii Władysława Hasiora W Zakopanem

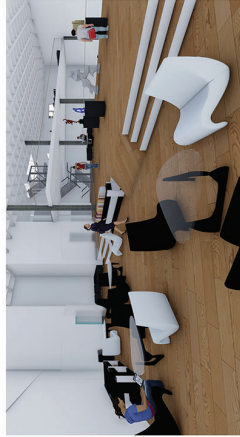
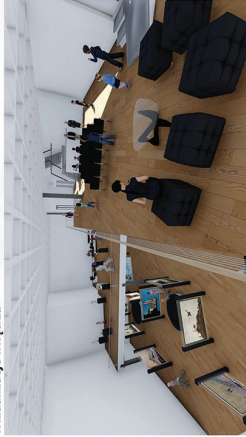
Wizualizacje projektowanego budynku



Wizualizacje skwerów ogrodu



Wizualizacje wnętrza

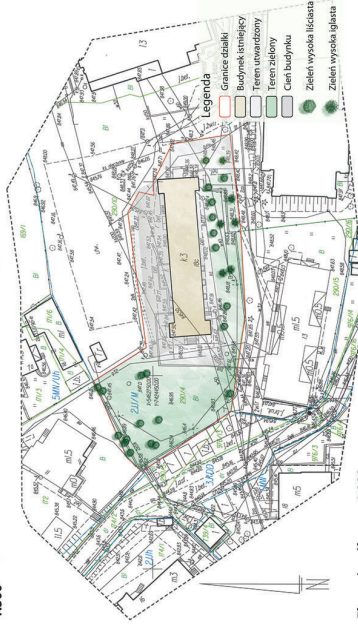


Muzeum Sztuki Współczesnej Przy Galerii Władysława Hasióra W Zakopanem

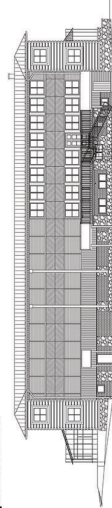
Inwentaryzacja Galerii Władysława Hasióra przy ul. Jagiellońskiej 18b w Zakopanem

Aktualna sytuacja na działce na podstawie mapy zasadniczej z roku 1998

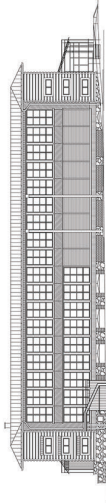
1:500



Elewacja północna 1:200



Elewacja południowa 1:200

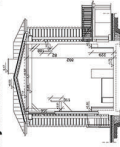


Elewacja wschodnia 1:200

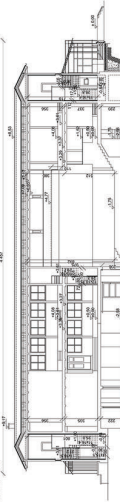


Elewacja wschodnia 1:200

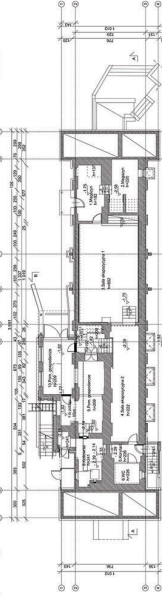
Przekrój AA 1:200



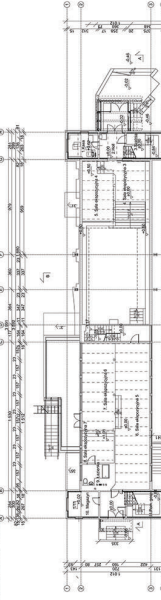
Przekrój BB 1:200



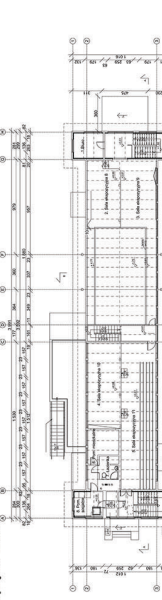
Rzut piwnicy 1:200



Rzut parteru 1:200



Rzut piętra 1:200



GALERIA SZTUKI WSPÓŁCZESNEJ W ZAKOPANEM

ELEWACJA POŁUDNIOWO-WSCHODNIA SKALA 1:200



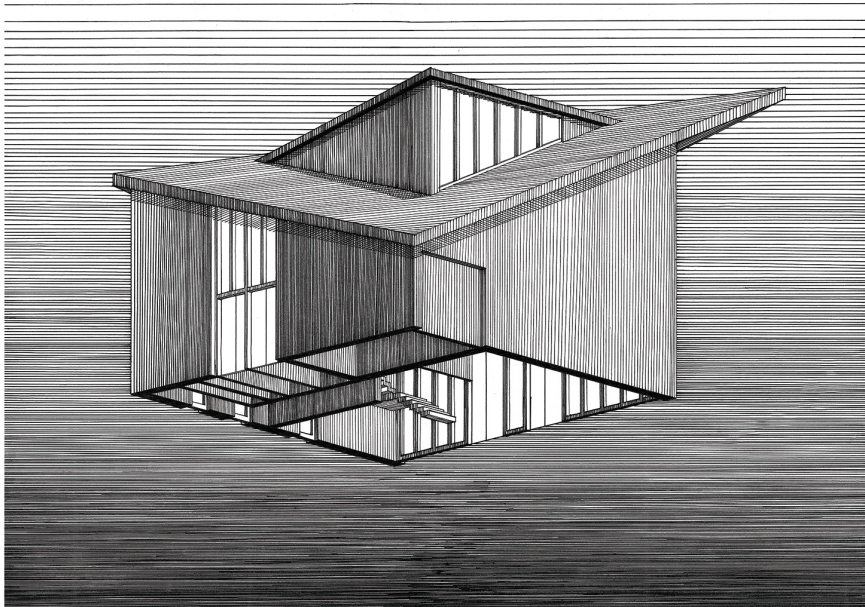
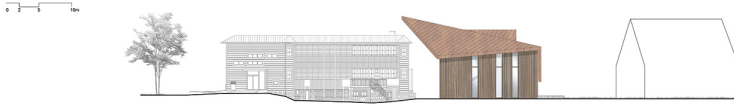
ELEWACJA POŁUDNIOWO-ZACHODNIA SKALA 1:200



ELEWACJA POŁUDNIOWO-ZACHODNIA SKALA 1:200



ELEWACJA POŁUDNIOWO-WSCHODNIA SKALA 1:200



Praca opiewana na stronie: Instytut Projektowania Urbanistycznego, Zakład Projektów Urbanistycznych, Wydział Architektury, Politechniki Krakowskiej, promotor: dr hab. inż. arch. Magdalena Mica, autor: Ewelina Tokarz, nr akademia: D0170718

Mgr inż. arch. Ewelina Tokarz

MUZEUM SZTUKI WSPÓŁCZESNEJ W ZAKOPANEM



ELEVACJA POŁUDNIOWA
skala 1:100



ELEVACJA PÓLNOCNIA
skala 1:100

